

edit

Turn the tide

Chegou a nova era das soluções de gestão

PRIMAVERA

Novidades

Aposta na restauração e retalho

Zoom In

Case Study MAHS

Flash

Reforço da presença nos mercados internacionais

Sumário

-
- 4** **Novidades**
PRIMAVERA Fiscal Reporting disponibilizado em Moçambique e Cabo Verde; Novas soluções para a restauração e retalho.
-
- 10** **Em Foco**
Chegou a nova era das soluções de gestão PRIMAVERA.
-
- 15** **Flash**
PRIMAVERA reforça a rede de parceiros no mercado espanhol.
-
- 16** **Zoom In**
Case Study MAHS
-
- 18** *Luanda e Benguela recebem evento 'Plataformas Tecnológicas de Futuro'*
-
- 19** *PRIMAVERA apoia 100 Melhores PME em Moçambique*
-
- 20** *Zona Económica Especial de Angola com tecnologia PRIMAVERA*
-
- 21** *Parceiros PRIMAVERA*
-
- 24** **Pontos de Vista**
Entrevista com Joseph O'Connor, um dos mais reconhecidos especialistas de coaching do mundo
-
- 28** **Tubo de Ensaio**
Versão 8.10 disponível brevemente

edit

№ Número 30

Direção José Dionísio
Coordenação Editorial e Executiva
Rosa Peixoto,
rosa.peixoto@primaverabss.com

Redação Colaboração nesta Edição:
Angela Fonseca, David Afonso, Edite Felgueiras,
Idalina Sousa, Lara Costa, Natália Dias, Pedro
Montez e Susana Teixeira

Rubrica Pontos de Vista Entrevista
a Joseph O'Connor, cortesia High Play Institute

Design Paleta de Ideias
www.paletadeideias.pt

Impressão Gráfica Vilaverdense – Artes Gráficas Lda
Propriedade PRIMAVERA Business Software
Solutions, SA

Sede Edifício Olympus II, Rua Cidade do Porto, 79
4709-003 Braga

Tel 253 309 900, Fax 253 309 909

Delegação Edifício Arquiparque II
Av. Cáceres Monteiro nº10, 6º
1495-192 Algés

Tiragem 30 000 exemplares
Periodicidade Quadrimestral

Distribuição Gratuita
Depósito Legal 217319/04

Esta publicação está associada à PRIMAVERA Business Software Solutions. É interdita a reprodução, total ou parcial, dos conteúdos, sob qualquer meio e quaisquer fins, sem a devida autorização da PRIMAVERA BSS.

Editorial

Terceira geração de produtos PRIMAVERA

DAVID AFONSO
Vice-President
Product and Customer
Interface Management



Decorridos praticamente 20 anos sobre a disponibilização das primeiras aplicações desenvolvidas para o ambiente Windows, a PRIMAVERA reinventa-se e volta a estar na origem daquelas que deverão ser as soluções de software para a gestão das empresas no futuro.

Se a transição para o Windows foi considerada, nos anos noventa, como disruptiva, os paradigmas associados ao software comercializado como um serviço e à prestação de serviços no âmbito da *cloud*, mais disruptivos serão relativamente às soluções atuais.

Ao longo dos últimos seis anos a PRIMAVERA investiu consideravelmente na conceção e desenvolvimento de uma nova plataforma tecnológica, suportada nos mais avançados modelos da engenharia de software e fazendo uso das mais recentes tecnologias disponíveis no mercado, com vista à criação de uma infraestrutura tecnológica capaz de responder com eficiência e eficácia aos novos paradigmas *cloud*.

É hoje consensual que as tecnologias de informação em geral, e o software de gestão em particular, se tornarão *commodities* em moldes semelhantes ao que acontece com a energia ou as comunicações, tais são as vantagens da *cloud*. A questão coloca-se, pois, quanto ao tempo e o caminho para atingir esse estágio. A

PRIMAVERA oferece um caminho gradual aos seus clientes que, por um lado, respeita o investimento realizado em produtos e infraestruturas que os suportam mas, simultaneamente, lhes dá a oportunidade de aceder a serviços complementares de valor indiscutível, fornecidos exclusivamente em ambiente *cloud*, potenciando assim o investimento já efetuado. Para permitir esta integração, de forma transparente e sem necessidades adicionais de recursos locais (software ou hardware), a PRIMAVERA desenvolveu uma infraestrutura tecnológica capaz de interligar de forma natural os sistemas instalados dentro de portas com serviços *cloud*, combinando-os numa solução harmoniosa através de um modelo híbrido. A total adesão ao modelo *cloud* será um processo gradual e ao ritmo de cada organização.

Doze anos depois do lançamento da 2ª geração, nasce assim a 3ª geração de produtos assente num conjunto de novos pressupostos entre os quais se podem destacar uma surpreendente experiência

de utilização e as vantagens inerentes ao modelo nativo *Cloud*, constituindo-se como ferramentas essenciais para a melhoria da competitividade das organizações, garantindo elevados níveis de mobilidade e facilidade de acesso aos serviços.

Esta nova oferta é apresentada sob a égide Elevation. Alavancada pela sofisticação tecnológica e assente em novos paradigmas, esta oferta eleva o patamar de excelência a um outro nível.

Como em 1993, quando começámos, o futuro está carregado de desafios estimulantes, os quais, como sempre, tentamos transformar em soluções inovadoras que tragam valor acrescentado aos nossos clientes. Um futuro que não será marcado exclusivamente pelas soluções *cloud*, mas também pelo lançamento de novas e importantes versões baseadas na atual tecnologia.

A PRIMAVERA REINVENTA-SE para continuar a merecer a sua confiança! Convido-o a conhecer os primeiros produtos Elevation nesta edição da EDIT. **e**

Novidades



Fiscal Reporting em Moçambique e Cabo Verde

A solução possibilita a flexibilidade e rapidez na gestão de documentos fiscais

O PRIMAVERA Fiscal Reporting é uma ferramenta que agrega todos os mapas oficiais a que as empresas estão legalmente obrigadas, permitindo gerir os vários calendários e modelos/declarações de acordo com o mercado de localização e respetiva periodicidade de entrega.

Baseado num profundo trabalho de atualização legal e fiscal, a versão 8 do PRIMAVERA Fiscal Reporting acaba de ser disponibilizada para os mercados Moçambicano e Cabo Verdiano, com o intuito de poder substituir na íntegra as DFP (Declarações Fiscais PRIMAVERA), ficando assim acessíveis num único local todos os mapas e declarações atualmente requeridos pela lei fiscal de cada um destes mercados.

A atualização automática dos modelos fiscais via internet com grande antecedência face às datas de entrega e a possibilidade de simular diversos cenários, de forma a adequar a resposta fiscal a cada empresa, são características diferenciadoras que promovem uma total agilização das entregas fiscais.

Esta nova solução permite, quer às empresas quer às organizações que lhes prestam serviços de Consultoria e Contabilidade, beneficiar de importantes vantagens das quais se destacam:

Facilidade de Utilização

Ambiente de trabalho ergonómico e extremamente intuitivo que possibilita a aprendizagem de utilização imediata. A pesquisa dentro de cada modelo fiscal, a disponibilização de instruções de preenchimento em cada campo, bem como a pesquisa de erros de preenchimento são alguns exemplos de mecanismos de produtividade que tornam o processo de entregas fiscais extremamente ágil com este produto.

Minimização de custos e tempo

A preparação, geração e impressão imediata das diversas declarações fiscais, ou o controlo da data limite das entregas são ações simplificadas pela solução, reduzindo o tempo consumido em tarefas de baixo valor acrescentado.

Integração com as áreas de Contabilidade e Recursos Humanos

Profunda integração com as áreas de Contabilidade e de Recursos Humanos do ERP PRIMAVERA, possibilitando o preenchimento automático de todos os mapas legais e fiscais, sempre com a hipótese de editar os campos pré-preenchidos.

Atualização automática

De forma a maximizar o tempo disponível para o tratamento das declarações, o PRIMAVERA Fiscal Reporting suporta a atualização automática dos modelos fiscais via internet, com bastante antecedência face às datas limite de entrega.

Gestão de cenários fiscais

Simulação de diversos cenários fiscais permitindo ao gestor delinear a estratégia de resposta mais adequada à obrigatoriedade fiscal da empresa. **e**

Mapas Disponibilizados

Moçambique

- Modelo A – Declaração Periódica do IVA (inclui novo Mapa de Fornecedores)
- Modelo 10 – IRPS Declaração de Rendimentos
- Modelo 22 – IRPC Declaração de Rendimentos
- Modelo 20 – Declaração Anual de Informação Contabilística e Fiscal atualizada e com o novo Anexo E
- Modelo 20H – Declaração Anual de Informação Contabilística e Fiscal, com Rendimentos Pagos
- Modelo 19 – Guia de Pagamento IRPS
- Modelo 39 – Guia de Pagamento IRPC

Cabo Verde

- Modelo 106 – Declaração Periódica de IVA, com mapa de Fornecedores e mapa de Clientes
- Modelo 113 – Declaração Anual

Serviço de excelência na restauração e retalho

Novas soluções de front office da PRIMAVERA para a restauração e retalho permitem aos clientes destes setores recorrer a uma solução única e integrada para a gestão global do negócio.

A PRIMAVERA acaba de alargar a sua oferta de soluções de gestão, ao disponibilizar uma solução POS Touch Screen para os setores da restauração e retalho, que permite aos atuais clientes destes setores otimizar a gestão do seu negócio através de uma solução única e totalmente integrada com o back office PRIMAVERA.

Com esta nova oferta de produtos – a solução Pssst!™ para o setor da restauração e bebidas, e a solução Tlim!™ para o setor de retalho – a PRIMAVERA proporciona aos atuais clientes do ERP PRIMAVERA que atuam nestes setores, a possibilidade de usufruírem de um POS Touch Screen que oferece todas as ferramentas necessárias à prestação de um serviço diferenciador e pautado pela qualidade, sofisticação e nível de serviço de excelência.

Estas soluções apresentam um conjunto de características bastante únicas, das quais se destacam: um layout arrojado e apelativo, que proporciona uma experiência de utilização diferenciadora através de um ambiente de trabalho sofisticado, moderno e acima de tudo intuitivo e totalmente orientado ao operador, assegurando altos níveis de usabilidade; um mapa alargado de funcionalidades simplificadas que permitem a qualquer funcionário, de forma rápida, atingir um nível de performance exemplar.

Gestão integrada com o back office PRIMAVERA

Para além de assegurar uma gestão total dos processos de vendas, estas soluções (Pssst!™ e Tlim!™) caracterizam-se por uma ampla cobertura de todos os processos organizacionais, através de uma forte integração com o ERP PRIMAVERA, nomeadamente com as áreas Financeira, Vendas e Stocks.

Esta integração permite, por um lado, uma análise consolidada da informação e a obtenção de inúmeras análises de vendas sobre as mais variadas perspetivas, assim como uma gestão eficaz de artigos e de stocks, através da permanente atualização do inventário e respetivo custeio. Por outro lado, ao nível da gestão financeira do negócio, os mecanismos de integração permitem gerir de forma agregada as contas correntes de clientes e fornecedores, proporcionando uma visão integrada dos compromissos de tesouraria; estando ainda assegurada a integração dos vários tipos de recebimentos no módulo de bancos; assim como de todo o processo contabilístico.



Máxima usabilidade no setor do retalho

Ambiente de trabalho sofisticado e máxima usabilidade distinguem a nova solução de frente de loja da PRIMAVERA para o setor do retalho.

Focalizada nas necessidades de gestão dos estabelecimentos de venda a retalho, a PRIMAVERA desenvolveu uma solução global para o setor que apresenta níveis de usabilidade diferenciadores. Um ambiente de trabalho povoado de temas com imagens de elevada qualidade alusivas ao negócio, um ecrã tátil organizado de acordo com as preferências do utilizador e inúmeras teclas de função rápida proporcionam uma experiência de utilização rica e diferenciadora, que conduz a uma maior rentabilização do trabalho.

Com a tónica assente na facilidade de utilização e ambiente de trabalho apelativo, ergonómico, intuitivo e adaptável à realidade do negócio, a solução Tlim™ conjuga as condições ideais para uma operacionaliza-

ção agradável e produtiva, sendo facilmente utilizada por qualquer operador sem necessidade de formação.

São ainda de acrescentar características como robustez, altos níveis de performance, integração com múltiplos periféricos (impressoras, scanners, visores, etc.) e baixos requisitos de hardware.

Facilidade de utilização

Sob a égide do máximo aperfeiçoamento e da facilidade de utilização, a solução Tlim™ distingue-se pela forma muito intuitiva como se apresenta aos utilizadores. Um conjunto alargado de mecanismos como tecla direta para as principais operações diárias (fechos, movimentos, consultas e contas correntes), pesquisa rápida de

artigos, indicação rápida do troco a entregar ao cliente, alertas no ecrã em situações de artigos associados, registo de vendas com identificação imediata do artigo, cor e tamanho; criação automática de códigos de barras sem necessidade de intervenção do operador (baseado no formato EAN-8 e EAN-13), entre outros, demonstram a aposta clara na usabilidade deste produto.



Totalmente adaptável a qualquer tipo de negócio de comércio a retalho (exemplo de Angola)

Caraterísticas gerais

A solução Tlim™ também está preparada para agilizar a gestão de qualquer negócio com venda ao balcão, através de um leque abrangente de funcionalidades como integração com vários modelos de balanças, ativação de 10 meios de pagamento, controlo de artigos com envio de avisos automáticos de artigos sem stock ou em rutura de stock, de acordo com a quantidade mínima recomendada, gestão de stock de artigos discriminados por cores e tamanhos, inventários valorizados (PCM e PCU), gestão de contas correntes de clientes e fornecedores com balancetes, extratos individuais e mapa de pendentes, impressão de etiquetas, códigos de barras com valor incluído e código de barras alternativos, talões de reembolso, preços com e sem IVA, sistema de promoções, etc.

São ainda disponibilizados vários mapas de gestão (vendas por artigo, família, cliente e zona) e mapas de resultados com informação sobre quantidades e valores do total vendido, custos dos produtos, lucro, margem de lucro sobre o PCU e margem de lucro sobre a venda, para além de mapas de IVA em compras e vendas e classificação de valores de IVA por documento.

Gestão de Caixa otimizada

Atendendo à importância de uma gestão rigorosa e controlada do Caixa, a solução de frente de loja da PRIMAVERA dispõe de mecanismos que potenciam ao máximo a consistência dos valores em Caixa. Desse modo, no fecho de cada sessão a solução impõe ao operador a introdução do montante em Caixa, antes da contagem efetuada pela aplicação, e posterior registo da diferença contada e declarada, assim como o registo de entradas e saídas em stock com emissão de ticket com valores de trocos e pagamentos a fornecedores. São ainda disponibilizadas várias ferramentas de auxílio à recuperação de recálculo de dados, com base em documentos das Contas Correntes.

Solução ideal para:

- Vestuário/Sapatarias
- Talhos/Peixarias
- Supermercados / Lojas alimentares
- Estética / Bem-estar
- Fotografia/ Vídeo
- Ourivesarias/Relojoarias
- Etc.

Para além de assegurar uma gestão total de frente de loja e dos processos de vendas, esta solução caracteriza-se por uma ampla cobertura de todos os processos organizacionais, através de uma forte integração com o ERP PRIMAVERA, nomeadamente das áreas Financeira, Vendas e Stocks.



Facilidade de integração com equipamentos diversos, nomeadamente de pesagem (exemplo de Moçambique)

Serviço de excelência na restauração

Flexível e totalmente adaptável a qualquer tipo de negócio do setor da restauração e bebidas

A solução Pssst!™ foi desenvolvida especificamente para dar resposta a todas as necessidades de gestão inerentes ao setor da restauração, bebidas e similares, permitindo uma adequação total ao negócio, quer se trate de um estabelecimento tradicional de restauração, fast-food, catering ou take away, de um café ou salão de chã, de uma pastelaria ou padaria, de um bar, pub ou discoteca.

Elevado dinamismo no serviço ao cliente

A qualidade e rapidez de resposta aos pedidos efetuados são fatores determinantes neste setor de atividade, que podem mesmo ditar a fidelização dos clientes. Com o objetivo de assegurar um atendimento rápido e de excelência, a

solução Pssst!™ apresenta um ecrã tátil dinâmico – Touch Screen – que permite uma organização dos produtos em famílias e subfamílias de artigos, de acordo com o leque de opções existente em cada estabelecimento, tornando a seleção dos artigos uma operação extremamente simples e rápida. A possibilidade de inserir comentários e observações complementares aos pedidos é outro dos mecanismos disponibilizados pela solução, que contribui para a melhoria do serviço ao cliente, na medida em que permite o registo e retenção das especificidades de cada pedido.

Mobilidade para os funcionários

Esta solução responde ainda às novas exigências de mobilidade inerentes à atividade dos estabelecimentos de restauração e bebidas, disponibilizando a

possibilidade de aceder a uma versão mobile, que permite aos funcionários dos estabelecimentos de restauração ou bebidas acederem ao POS através de um simples tablet, permitindo um maior dinamismo no atendimento ao cliente.

Facilidade de gestão de preços

A nova solução da PRIMAVERA dispõe igualmente de uma série de mecanismos que auxiliam a gestão de preços, de forma a simplificar ao máximo o trabalho dos operadores. Para além da possibilidade de ativação até 10 meios de pagamento diferentes (e vários em simultâneo), a solução contém um sistema de menus dinâmico com valores diferenciados, consoante os ingredientes de cada



Ecrã tátil que permite a seleção simples e rápida de artigos (exemplo de Portugal)

menu, além de várias definições de preços por cliente. É também possível configurar na solução o desenho da sala e respetivo posicionamento das mesas, dividindo o espaço por determinadas áreas, às quais estará sempre associado um preço específico consoante a mesa ou zona.

Os preços podem também estar associados a determinados dias da semana e a horários específicos, assumindo regras diferentes nos períodos previamente definidos, como é o caso das Happy Hours. A integração com balanças de forma automática facilita o cálculo dos preços nos artigos vendidos a peso, sendo ainda de destacar a gestão de cartões de consumo, com consumos mínimos e máximos e bloqueio de cartões extraviados.

Aposta na fidelização de clientes

A implementação de políticas de fidelização de clientes é um dos pontos-chave da solução. Com esse objetivo, a solução Pssst!™ integra um sistema de descontos automáticos por cliente; sistema de pontos por cliente/produto/família de produto; sistema de alertas com informação importante sobre o cliente, sempre que esse é identificado; pesquisa rápida de clientes existentes; entre outras operações que proporcionam um tratamento personalizado e de proximidade com cada cliente.

Elevado nível de controlo do negócio

Esta solução apresenta uma gama completa de mecanismos de resposta a todas as necessidades de gestão de estabelecimentos de restauração, promovendo um excelente nível de profissionalização do serviço. Nesse sentido, o controlo de gestão assume uma relevância particular na solução através de automatismos de verificação de compras e contas correntes de fornecedores, com indicação do melhor preço, variação de preços de custo, lista de pendentes por fornecedor, alertas de quantidades de produtos disponíveis, entre outros, promovendo uma gestão eficaz de stocks.

Relativamente à gestão e controlo do Caixa, é disponibilizada uma declaração de caixa por funcionário (fecho “cego”), com mapas de vendas por funcionário e por caixa, sendo possível lançar manualmente ou de forma automática os fundos de caixa.

A solução disponibiliza ainda vários mapas de vendas de produtos de acordo com diversos critérios (por datas, por cliente, por documentos emitidos, etc.), permitindo um acompanhamento constante da evolução do negócio. **e**

A solução de POS da PRIMAVERA responde a todas as necessidades inerentes a um serviço de mesas, serviço de balcão, cartões de consumo e delivery.



Totalmente adaptável a qualquer tipo de negócio (exemplo de Cabo Verde)

Elevation

O Futuro chegou!

A PRIMAVERA apresenta uma nova era das suas soluções, onde a mobilidade e usabilidade atingem um novo patamar.

Desde a sua fundação que a PRIMAVERA tem vindo a efetuar um investimento contínuo e permanente em Investigação e Desenvolvimento (I&D) com vista a uma maior sofisticação tecnológica das suas soluções. Tendo como pano de fundo a sua missão de fornecer as soluções de gestão mais inovadoras aos seus clientes, a PRIMAVERA esteve ao longo dos últimos anos a cimentar a sua visão para o futuro da sua oferta e congratula-se em apresentar o Elevation, a marca da próxima geração da oferta PRIMAVERA.

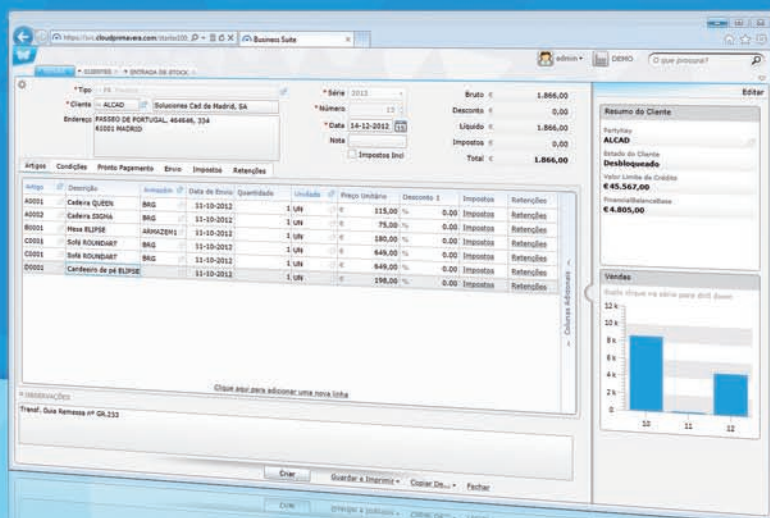
O Elevation assenta num conjunto de pressupostos entre os quais se pode destacar a sua tecnologia *state of the art*, uma surpreendente experiência de utilização e as vantagens inerentes a um modelo *cloud native*, nomeadamente ao nível da mobilidade e facilidade de acesso ao serviço.

Com o Elevation, a PRIMAVERA alicerça a sua filosofia de democratização do acesso a aplicações de gestão, promovendo a produtividade e a competitividade das organizações, independentemente da sua localização geográfica, dimensão ou setor de atividade. A elevada flexibilidade associada a este paradigma permite às organizações experimentar novas ferramentas de gestão e testar a sua eficácia, sem grandes riscos ou custos associados, com a possibilidade de ajustar constantemente

o número de utilizadores ou de módulos subscritos às necessidades do negócio, com a grande vantagem de pagar apenas aquilo que usa.

Esta nova oferta desenvolvida especificamente para ambiente web representa uma larga evolução no sentido da mobilidade plena, acentuando a usabilidade das soluções com vista ao aumento da produtividade dos seus utilizadores.

Sob a égide do Elevation, a PRIMAVERA acaba de lançar os seus primeiros produtos: a Business Suite e os Cloud Services, que o convidamos a conhecer de forma detalhada nas páginas seguintes.



Uma solução desenvolvida para utilização exclusiva em ambiente online

ELEVATION

Business Suite O futuro ERP da PRIMAVERA

Ao longo dos últimos seis anos, a PRIMAVERA efetuou um forte investimento em Investigação e Desenvolvimento (I&D) com vista a desenvolver uma plataforma assente nos mais evoluídos conceitos de engenharia de software e numa visão inovadora sobre o futuro das ferramentas de gestão. Como resultado, a PRIMAVERA apresenta agora a Business Suite, o primeiro produto assente na nova plataforma tecnológica de desenvolvimento dos produtos PRIMAVERA.

Será com base nesta plataforma, cuja principal premissa assenta na agilização da conceção e desenvolvimento de soluções, através da geração automática da generalidade do código que incorpora os produtos e consequentemente dinamizando a capacidade produtiva, que a PRIMAVERA

vai passar a disponibilizar de forma mais célere e eficaz novos produtos e novas versões de software, com os mais elevados padrões de qualidade. Desta forma, e com base na maior agilidade em que passa a assentar o desenvolvimento de software, a PRIMAVERA poderá assegurar uma resposta mais célere às necessidades sentidas pelos seus clientes, acelerar a adaptação dos produtos a novas exigências legais e fiscais e antecipar necessidades futuras de organizações dos mais variados setores de atividade.

Os produtos decorrentes desta plataforma são *cloud native*, assumindo dessa forma a marca Elevation e as suas características diferenciadoras.

Caraterísticas da Business Suite

A Business Suite é uma solução desenvolvida pela PRIMAVERA para utilização exclusivamente em ambiente online, constituindo a base do novo ERP. Esta configuração inicial responde às necessidades de gestão das pequenas empresas, disponibilizando-lhes, através de um acesso à internet, um conjunto de mecanismos que permitem tratar de forma automatizada os processos relacionados com as áreas de Logística e Tesouraria. Esta solução permite gerir facilmente o processo de vendas

Caraterísticas diferenciadoras dos produtos Elevation

Ao alcance de uma simples ligação à internet

Evolução contínua sem custos de atualização

Utilização à medida das necessidades

Elevada mobilidade e flexibilidade

Experiência de utilização única

e os fluxos de caixa; controlar e efetuar recebimentos, movimentações bancárias e reconciliação bancária; tratar encomendas de clientes e efetuar encomendas a fornecedores e gerir as contas correntes, para além de disponibilizar um conjunto de consultas e monitores de negócios, que permitem acompanhar de perto a evolução do negócio. Sendo a primeira versão do novo ERP da PRIMAVERA, esta solução distingue-se do ERP atual por um conjunto de pressupostos de base, que enumeramos na página seguinte.

Uma solução assente nos mais evoluídos conceitos de engenharia de software e numa visão inovadora sobre o futuro das ferramentas de gestão.

Nova abordagem à gestão de grupos empresariais

O novo ERP permite uma gestão integrada de grupos empresariais. Através do registo da informação numa única base de dados, a solução proporciona uma perspectiva de grupo nas diversas áreas funcionais, promovendo uma gestão integrada da relação com as diferentes entidades (clientes, fornecedores, etc.). Desta forma, é possível acompanhar facilmente a conta corrente de determinado cliente nas várias empresas, planear a gestão do limite de crédito numa perspectiva de grupo, entre outras análises essenciais para a gestão de múltiplas empresas integradas no mesmo grupo empresarial.

Reforço do apoio à internacionalização das empresas

A solução está preparada para responder às exigências legais e fiscais de qualquer mercado, mediante uma simples configuração. A sua característica multi-imposto permite o tratamento de qualquer imposto ou taxa vigente nos diversos mercados, constituindo uma importante mais-valia para as organizações que operam no mercado externo e têm que assegurar o cumprimento de distintos requisitos legais.

Maior consistência da informação

A arquitetura da solução foi concebida com o objetivo de proporcionar um reporting contabilístico imediato, sem necessidade de processamento adicional dos dados. Nesse sentido, a informação é introduzida uma única vez e armazenada num só repositório de dados no sistema, e a partir daí utilizada pelas diversas áreas da organização/módulos que dela necessitam. Desta forma elimina-se a geração de novos dados, garantindo a consistência da informação nas mais diversas áreas da solução.

Conceito único de entidade

O conceito de entidade única está presente em toda a solução, ainda que a mesma (possa ter o estatuto de cliente e fornecedor simultaneamente. Desta forma é evitada a redundância de dados e garantida a consistência da informação.

A Business Suite representa, portanto, o início do novo ERP da PRIMAVERA e vai crescer ao longo dos próximos anos de modo a contemplar a riqueza e profundidade funcional do atual ERP, sendo que os clientes PRIMAVERA serão os primeiros a usufruir desta marcante evolução tecnológica logo que a cobertura funcional da Business Suite face ao atual ERP esteja completa. A próxima área a desenvolver será a da Contabilidade.

Serviços online já disponíveis



O User'Space vai disponibilizar um conjunto de serviços online e integrados com os atuais produtos PRIMAVERA, mediante subscrição. O serviço de Business Information é o primeiro a estar disponível.

Também no âmbito do Elevation a empresa vai disponibilizar a todos os seus clientes a possibilidade de acederem a um conjunto de serviços na *cloud* (os Cloud Services) cuja filosofia é permitir um fácil acesso a serviços de valor acrescentado para as organizações, mantendo os seus produtos atuais. Estes serviços estarão disponíveis mediante subscrição no User'Space.

O primeiro serviço disponibilizado pela PRIMAVERA é o Business Information, que surge no âmbito de uma parceria da PRIMAVERA com a Informa D&B, líder no mercado de informação para negócios e membro da maior rede mundial de informação empresarial – a D&B WorldWide Network.

Este serviço consiste na integração no ERP PRIMAVERA da informação comercial e financeira da Informa D&B, pelo que os clientes PRIMAVERA têm a possibilidade de aceder através de um simples clique a informação comercial e financeira sobre as entidades com as quais as empresas se relacionam, permitindo-lhes avaliar previamente o grau de exposição ao risco da sua carteira de clientes, potenciais clientes, fornecedores e outras entidades. O acesso e o consumo de informação proveniente destas operações surgem de uma forma natural e perfeitamente integrada no ambiente de navegação do ERP, proporcionando uma consulta rápida e imediata desta informação.

Este serviço contempla duas operações de elevado valor acrescentado para o controlo financeiro e agilização da atividade comercial das organizações: Análise de Risco e Dados de Entidades.

Análise de Risco

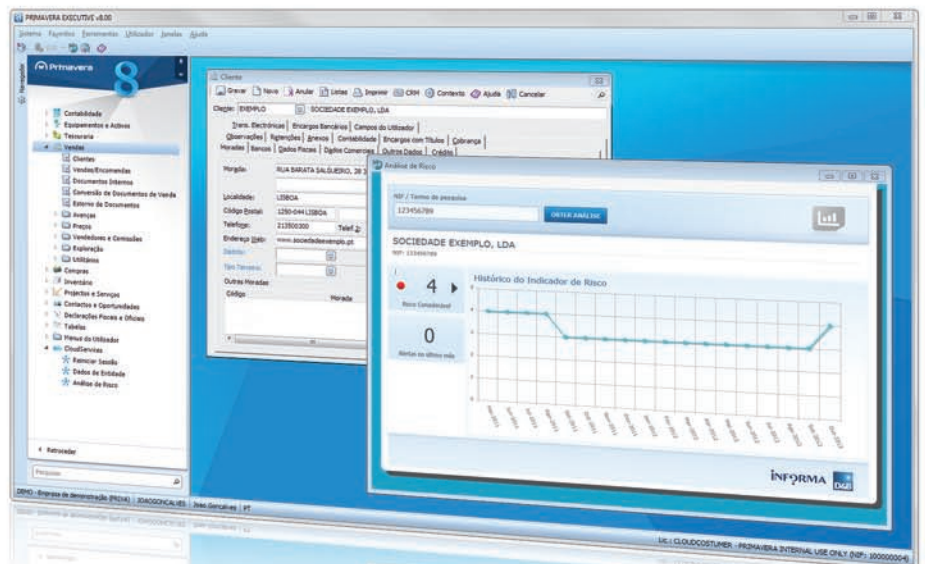
A operação de Análise de Risco proporciona às empresas a possibilidade

de avaliarem o grau de exposição ao risco da sua carteira de clientes e potenciais clientes, fornecedores e outras entidades, nomeadamente através da consulta do indicador de risco atual de uma dada entidade, assim como a sua evolução. O acesso em tempo real a esta informação permite às organizações agir de forma preventiva, implementando uma política de crédito adequada à real situação financeira de cada uma delas.

A informação disponibilizada possibilita ainda a definição de estratégias para a conquista e retenção de clientes, a avaliação do histórico do cumprimento das obrigações financeiras e respetiva adequação da política de crédito mediante a avaliação efetuada; direcionar

campanhas comerciais e de marketing orientadas ao perfil financeiro de cada cliente ou potencial cliente, entre outras. Esta operação disponibiliza igualmente um conjunto de alertas sempre que surgem novos dados sobre as entidades selecionadas, desde novidades relacionadas com a estrutura legal / corpos diretivos, identificação, empresa mãe, elementos financeiros, rating, limite de crédito, acontecimentos especiais / notícias de imprensa e incidentes. Adicionalmente e em colaboração com a Informa D&B são ainda disponibilizados relatórios completos sobre as empresas.

A partir da ficha de qualquer entidade é possível aceder, de forma imediata, à informação de Análise de Risco da organização.



ELEVATION

Dados de Entidades

Através dos Dados de Entidades é possível complementar, atualizar e enriquecer a informação sobre as entidades registadas no ERP. A integração deste serviço com a base de dados da Informa D&B permite automatizar a monitorização e atualização da informação associada às entidades, promovendo uma poupança de tempo e recursos associados à pesquisa deste tipo de informação. Com base apenas num único dado (NIF ou Nome) de um fornecedor, potencial cliente /cliente ou outro tipo de terceiro é possível preencher rapidamente a ficha completa da entidade. Do mesmo modo, os Dados de Entidades permitem manter sempre atualizada essa informação, através da validação da informação existente no ERP com a informação disponibilizada pelo serviço.


Próximos Cloud Services a disponibilizar

Depois do Business Information, a PRIMAVERA conta disponibilizar aos seus clientes, a curto-prazo, outros serviços que visem aumentar a produtividade dos seus clientes, tais como o serviço de faturação eletrónica ou HR Self-Service, que vão passar a estar disponíveis através de subscrição no User'Space.

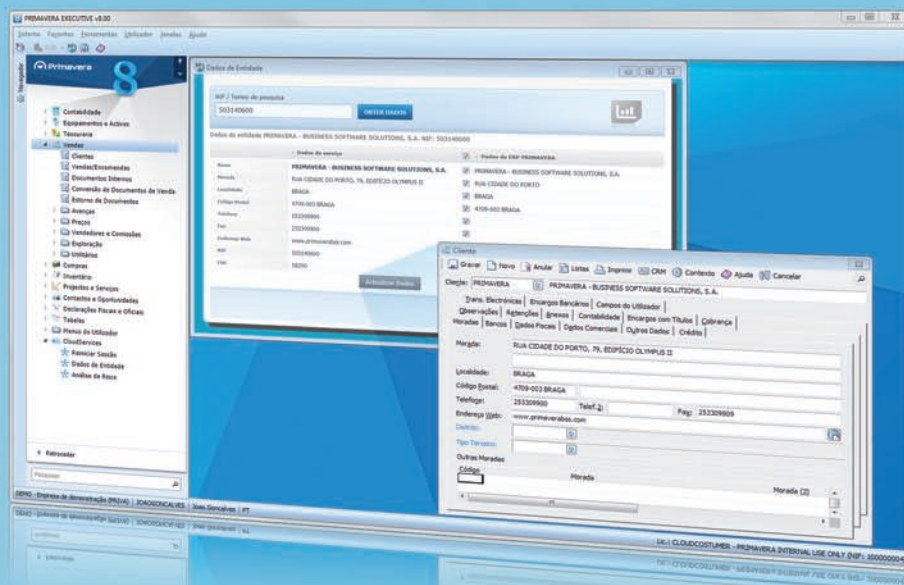
User'space renovado

A curto prazo poderá dar acesso ao User'Space a todos os colaboradores da sua organização.

O espaço exclusivamente dedicado aos clientes das soluções PRIMAVERA foi igualmente reestruturado com o intuito de seguir a nova filosofia Elevation, procurando organizar e facilitar o acesso à informação relacionada com a oferta de serviços

Cloud da PRIMAVERA. Neste espaço, para além de ser possível efetuar a subscrição dos serviços online, os administradores de conta podem a partir de agora dar o acesso a todos os colaboradores da sua empresa e gerir as permissões de acesso dos utilizadores às soluções. Neste espaço de excelência de contacto com os clientes PRIMAVERA, vai continuar a encontrar toda a informação relacionada com a atividade da PRIMAVERA, produtos e benefícios, estando ainda disponível uma área de sugestões "I Suggest", na qual os utilizadores podem deixar as suas sugestões e apreciações relacionadas com os produtos da marca e serviços prestados. 

A qualquer momento pode atualizar e criar entidades no ERP com os dados disponibilizados pelo serviço, sendo possível comparar com os dados existentes e escolher quais os que pretende atualizar.



Flash


Reforço da presença internacional

No primeiro semestre de 2012 a PRIMAVERA intensificou a sua presença no mercado espanhol, através de sete novos parceiros locais, reforçando a cobertura territorial da marca nas diversas regiões que compõem este mercado.

A PRIMAVERA acaba de reforçar o seu canal de parceiros no mercado espanhol, através de sete novas parcerias com empresas locais detentoras de um elevado nível de competências e experiência comprovada na comercialização, desenvolvimento e serviços de consultoria de software de gestão empresarial. Estas novas parcerias refletem o fortalecimento do canal de parceiros locais certificados e, por conseguinte, oferecem garantias acrescidas de elevada qualidade, quer na implementação, quer no suporte técnico às soluções PRIMAVERA. Dando seguimento à estratégia traçada em 2006, ano de entrada da marca neste mercado, a PRIMAVERA consolida assim o seu canal de distribuição, garantindo cobertura em todo o território espanhol. Estas parcerias permitem a aproximação a setores estratégicos nos quais os novos parceiros detêm uma elevada capacidade de atuação.

A PRIMAVERA está presente no mercado espanhol desde 2006 com um

leque abrangente de soluções localizadas, que vão desde o ERP, até soluções verticais para determinados setores de atividade como Construção, Indústria e Retalho; além de produtos especializados (Maintenance e PRIMAVERA Office Extensions). São ainda disponibilizadas soluções para pequenas empresas e empresários em nome individual.

São cada vez mais as empresas espanholas que apostam nas soluções de gestão da PRIMAVERA para impulsionar os seus negócios, assistindo-se a um crescimento superior a 30%, em comparação com o período homólogo. Referências como o grupo TMC Cariño no setor dos Serviços, o grupo Ensa e Herramientas Cenarro nas áreas da Indústria e Construção, ou Granja Ramil e Euromar no Comércio, são apenas alguns dos exemplos de organizações que suportam os seus processos nos produtos PRIMAVERA. 



Zoom In

Case Study

PRIMAVERA em Aeroportos de Moçambique

A Mozambique Airport Handling Services escolheu o software de gestão da PRIMAVERA para gerir a informação de negócio e ganhar produtividade.

Com a reestruturação das Linhas Aéreas de Moçambique foi criada a Mozambique Airport Handling Services (MAHS), empresa responsável pela gestão das áreas de check-in dos passageiros, manuseamento de bagagem e carga, bem como de todo o equipamento de terra necessário à operação de aeronaves nos aeroportos internacionais de Maputo e da Beira. Tendo como principais desafios consolidar e uniformizar os seus processos de gestão, deter maior controlo sobre a faturação e integrar em tempo real toda a informação financeira espalhada pelos diversos departamentos, a empresa encontrou na solução de gestão PRIMAVERA Professional a ferramenta ideal para responder às suas necessidades.

As necessidades

Para que o processo de gestão dos serviços de handling dos aeroportos internacionais de Maputo e da Beira fosse efetuado com o máximo rigor e rentabilidade, a empresa carecia de um sistema de gestão profissional que integrasse toda a informação dos diversos departamentos e filiais em tempo real. A capacidade de produzir indicadores de gestão de forma rápida e fiável e o controlo de todos os processos de negócio, desde a área financeira à gestão de recursos humanos, constituíam assim as principais necessidades sentidas pela MAHS na gestão do negócio.

A escolha recaiu sobre a solução PRIMAVERA Professional, graças à elevada usabilidade do sistema que, de acordo com o Diretor Financeiro da MAHS, Hélder Fumo, “é um ERP extremamente user friendly

e apresenta uma resposta sólida às necessidades concretas do nosso sector de atividade”.

O processo de implementação

Selecionado o sistema de gestão empresarial PRIMAVERA Professional, foram implementados os módulos das áreas de Logística, Financeira, Recursos Humanos, Equipamentos e Ativos e Gestão de Filiais pela Primacis, PRIMAVERA Premium Partner.

Sendo a integração da informação financeira “on time” uma das principais necessidades da empresa, foram implementados mecanismos que permitem a total fluidez dos dados entre os módulos de Compras, Vendas, Encomendas, Inventários, Contabilidade, Bancos e Contas Correntes, promovendo uma visão global do negócio e um controlo rigoroso do processo de gestão. Esta integração da informação entre os diversos módulos das áreas Financeira e de Logística permitiu à MAHS melhorar significativamente o controlo do processo de faturação.

No sentido de disponibilizar um conjunto de mapas de análise de gestão com base em dados sempre atualizados do ERP, foi implementado o XLS Financial. Esta ferramenta de enorme produtividade para a gestão de topo disponibiliza um conjunto de indicadores que permitem avaliar constantemente o desempenho e a performance da organização, facilitando em grande medida o processo de reporting e de controlo de gestão.

Facilitar a gestão de remunerações e o processamento de salários era outro dos objetivos da empresa. Com a



Empresa: Mozambique Airport Handling Services, Lda.

Sector: Assistência nos serviços de terra a companhias aéreas

Desafios: Melhorar gestão de Recursos Humanos e Consolidação do processo de gestão

Soluções: PRIMAVERA Professional, XLS Financial

implementação do módulo de Recursos Humanos, foi possível agilizar todo o processo, desde o cálculo e processamento de remunerações de qualquer categoria de rendimentos, gestão de férias, cálculo automático de indemnizações, retroativos e honorários, para além do tratamento de todas as questões legais no que respeita à Segurança Social, Finanças, Seguradoras, Sindicatos, etc.

O processo de implementação contou ainda com um desenvolvimento à medida que permitiu à MAHS o cálculo automático do valor a pagar pelo cliente no ato de levantamento de encomendas, variando de acordo com o peso da mercadoria, dias de armazenamento, dia de entrada, além de outras variáveis consideradas pelo sistema.

Olívio Pereira, coordenador do projeto, conclui que esta implementação trouxe inúmeras mais-valias para a empresa, destacando “foi possível simplificar e uniformizar os processos internos, criar fluxos de informação em tempo real integrando dados dos vários departamentos e dependências e melhorar significativamente o controlo da faturação, bem como do processo de gestão global”.

Principais melhorias sentidas


As melhorias sentidas foram significativas, atesta o Diretor Financeiro da MAHS. Hélder Fumo realça *“todo o processo de gestão assistiu a melhorias profundas graças à implementação de ferramentas que promovem um controlo eficaz das nossas atividades, com especial enfoque para o acesso a informação de gestão sempre atualizada permitindo efetuar um sem número de análises e monitorar o estado do negócio”*.

O responsável sublinha também como consequência da imple-

mentação o aumento da produtividade dos colaboradores. *“O tempo gasto no processo de faturação diminuiu consideravelmente devido à total integração da informação contabilística, assim como o processamento de salários que passou a efetuar-se numa plataforma que permite o cálculo automático de remunerações mensais, de acordo com a política remuneratória vigente na empresa”*, conclui o responsável.

Sobre a Mozambique Airport Handling Services (MAHS)

Detida em 51% pelas Linhas Aéreas de Moçambique, em 20% pelos Aeroportos de Moçambique e em 29% pela Try Handling Services das Ilhas Maurícias, a empresa MAHS presta assistência nos serviços de terra às companhias aéreas que fazem ligações aos aeroportos internacionais de Maputo e da Beira. Dando resposta a uma média diária de 1.300 passageiros em ambos os aeroportos, a MAHS conta com 267 colaboradores distribuídos pelas delegações de Maputo e da Beira.

Encontrando-se em fase de consolidação do seu projeto, a MAHS perspetiva no futuro expandir-se para outros pontos do país onde a procura de serviços de handling está a aumentar, devido ao crescimento do fluxo de companhias aéreas. 



PRIMAVERA apresenta 'Plataformas Tecnológicas de Futuro' em Angola

Eventos em Luanda e Benguela juntaram mais de 200 gestores de empresas privadas e organismos públicos angolanos

As potencialidades da nova tendência mundial de consumo de software de gestão, Cloud Computing, assim como a mais recente versão dos produtos PRIMAVERA reuniram em Luanda, Hotel Trópico, e Benguela, Hotel Luso, mais de duas centenas de gestores de empresas do setor privado e de organismos estatais.

Ao longo das sessões, os participantes tiveram a oportunidade

de conhecer as novas funcionalidades e melhorias de usabilidade introduzidas nos produtos PRIMAVERA, não só na nova versão do ERP, como também em várias das soluções verticais disponibilizadas, nomeadamente para os setores da Construção e Indústria.

Segundo o Country Manager da PRIMAVERA BSS em Angola, Pedro Coutinho, “a elevada participação e

grande interesse demonstrado nas soluções PRIMAVERA ilustra bem a dinâmica deste mercado e a importância das soluções PRIMAVERA na gestão deste tecido empresarial que vive uma fase de intenso dinamismo”.

Estes eventos contaram ainda com um espaço de exposição onde estiveram representadas algumas empresas parceiras no mercado Angolano. Recorde-se que, face ao modelo indireto de comercialização de software, a PRIMAVERA conta com uma rede de mais de 400 parceiros presentes em vários países, que comercializam, implementam e dão suporte às soluções da marca. **e**



Apoio à promoção das empresas

A PRIMAVERA é patrocinadora do evento '100 Melhores PME' que distingue as Pequenas e Médias Empresas que mais se destacam em Moçambique

A iniciativa 100 Melhores PME partiu do Ministério da Indústria e Comércio, Grupo SOICO e IPEME - Instituto para Promoção das Pequenas e Médias Empresas, e pretende promover e distinguir as PME que melhor trabalham na prossecução dos seus objetivos empresariais e de negócio.

Tratando-se de um evento ímpar em Moçambique que promove o tecido empresarial do país, e enquanto parceiro das Pequenas e Médias Empresas, disponibilizando-lhes soluções de gestão que

otimizam os seus processos de negócio, a PRIMAVERA associou-se ao mesmo apoiando a iniciativa e oferecendo aos vencedores dos vários prémios e distinções o acesso a uma solução de gestão com provas dadas no mercado e que é usada diariamente por mais de 40 mil empresas em cerca de 20 países.

As empresas candidatas são avaliadas pela sua contribuição social, crescimento e geração de valor. **e**





A marca eleita para a ZEE Angola

Sonangol escolhe a PRIMAVERA como parceira na informatização de unidades fabris do projeto da Zona Económica Especial

Responsável pela implementação de unidades industriais na Zona Económica Especial (ZEE) de Luanda-Bengo, Angola, a mais nova subsidiária da Sonangol, a Sonangol Investimentos Industriais (SIIND), delegou na PRIMAVERA o desafio de informatizar todas as fábricas instaladas no complexo.

Iniciada em 2009, a ZEE abrange mais de oito mil hectares que atravessam as províncias de Luanda e Bengo e pretende ser o lar de cerca de 125 fábricas e unidades industriais. Este conjunto de infra-estruturas fundiárias, económicas e administrativas é destinado ao fomento intensivo da produção de bens essenciais à economia angolana, permitindo a curto prazo a redução de importação desses mesmos produtos.

Atualmente estão já a operar 17 unidades representando um investimento de mais de 80 milhões de dólares por parte da SIIND. Abraçando este desafio, e nesta primeira fase do projeto, a PRIMAVERA vai implementar o ERP e o módulo de Gestão de Produção nas 17 fábricas já em funcionamento, dos mais

variados sectores de atividade.

Entre as ações já realizadas pela PRIMAVERA destaca-se a formação dada a uma equipa técnica da Sonangol para a implementação de soluções PRIMAVERA bem como o apoio à definição de processos organizativos em conjunto com as administrações de cada unidade fabril.

Até início de 2013 a subsidiária da Sonangol prossegue o objetivo de colocar em funcionamento 26 unidades industriais, e em 2014 serão no total 53 as unidades esperadas. A ZEE representa um passo gigantesco no relançamento do sector industrial, que cresce e se diversifica rapidamente, constituindo um investimento que promete revolucionar o mercado angolano em termos de oferta de produtos. **e**

Parceiros PRIMAVERA

Angola

Certified Partners	Localidade	Telefone	Construção	Solution Development	Indústria	Logística	Financiaria	Recursos Humanos	Equipamentos e Activos	Manutenção	Retail	Opport	Administração Pública	WebCentral
Advisors, Lda	Luanda	222012953												
BDC, Lda	Luanda	222331040					•	•	•					
COMPUSERV, Lda	Luanda	222444439												
GC, Lda	Luanda	923305828												
Olitac, Lda	Luanda	923274139					•	•						
Sham-TI, Lda	Luanda	222441570												
Smart Labs, Lda	Luanda	923720192					•	•						
SOF, Lda	Luanda	222350586												
Wafcenter	Lubango	261290116												

Premium Partners

1 Key 4 Solutions, Lda	Luanda	930922932	•		•	•	•	•	•	•				
Algardata, Lda	Luanda	928114290	•	•	•	•	•	•	•	•				
Brainstorm, Lda	Angola	921543586	•	•	•	•	•	•	•	•				
Consulang	Luanda	925975740			•	•	•	•	•	•				
Controlgest, Lda	Luanda	222398038				•								
Datamex, Lda	Luanda	923572046				•	•	•						
IKON, Lda	Luanda	935879010	•	•	•	•	•	•	•	•				
Lobinet, Lda	Lobito	272225044	•	•	•	•	•	•	•	•				
Logistem, SARL	Luanda	222393412				•	•	•	•	•				
PKF, SA	Luanda	213182720								•				
Porlande, Lda	Kuito	934533498					•	•						
Several Ways, SA	Luanda	926159759					•	•	•	•				
Solingest, Lda	Luanda	933529646												

Cabo Verde

Premium Partners	Localidade	Telefone	Construção	Solution Development	Indústria	Logística	Financiaria	Recursos Humanos	Equipamentos e Activos	Manutenção	Retail	Opport	Administração Pública	WebCentral
Advance, Tecnologias de Informação, Lda	Praia	2382621446	•	•	•	•	•	•	•	•	•	•	•	•
Micromat, Lda	Praia	2382626135	•	•	•	•	•	•	•	•	•	•	•	•

Moçambique

Certified Partners	Localidade	Telefone	Construção	Solution Development	Indústria	Logística	Financiaria	Recursos Humanos	Equipamentos e Activos	Manutenção	Retail	Opport	Administração Pública	WebCentral
BDO, Lda	Maputo	21300720												
Cofimática, Lda	Maputo	21493484												
Coslambo, Lda	Maputo	21328176												
DotCom, Lda	Maputo	21311008						•	•	•				
HARDT, Lda	Maputo	21498424												
Reton, Lda	Beira	23326422						•	•	•				
SEG, Lda	Maputo	21485188												
Solução Global, Lda	Maputo	21720597												
SGF, Lda	Maputo	823053782												
Triana Business Intelligence, Lda	Maputo	21402575												

Premium Partners

2wPM, Lda	Beira	840784996						•	•	•	•			
ACCSYS, Lda	Maputo	21303244					•	•	•	•				
Multisector, Lda	Maputo	21494121						•	•	•				
Primacis, Lda	Maputo	26081115						•	•	•				

Quénia

Certified Partners	Localidade	Telefone	Construção	Solution Development	Indústria	Logística	Financiaria	Recursos Humanos	Equipamentos e Activos	Manutenção	Retail	Opport	Administração Pública	WebCentral
Intrepid	Nairobi	202430424												
Softclans	Nairobi	202087923												
Crystal Africa Consulting, Ltd	Nairobi	208007613/4												

S. Tomé e Príncipe

Certified Partners	Localidade	Telefone	Construção	Solution Development	Indústria	Logística	Financiaria	Recursos Humanos	Equipamentos e Activos	Manutenção	Retail	Opport	Administração Pública	WebCentral
CMSgpi, Lda	S. Tomé e Príncipe	261819995												

Pontos de vista

A opinião dos especialistas



Liderança com valores

Joseph O'Connor, um dos mais reconhecidos e respeitados especialistas de coaching do mundo explica a importância de uma liderança com valores e a diferença de desempenho entre equipas que têm um líder e aquelas que são comandadas por um chefe.

Existem rótulos muito diferentes para os líderes e distintos estilos de liderança. O que é para si um líder?

Joseph O'Connor: Um líder é alguém de quem as pessoas gostam e querem seguir, e não alguém que têm de seguir. Aquele que simplesmente diz aquilo que se deve fazer é um chefe. A autoridade é necessária como uma parte da vida em sociedade e no mundo do trabalho, mas não é suficiente para transformar uma pessoa num líder. Ser líder significa ter um rumo, uma visão e aqueles que o seguem expressam confiança nele. É uma capacidade natural do ser humano para se reinventar, para se desenvolver. Isso significa inspirar os outros a juntarem-se a eles nesse caminho. A autoridade é dada, mas, a liderança necessita de ser ganha.

De que forma a Autoridade pode desmotivar uma equipa?

Tenha em conta a seguinte imagem de uma empresa, onde um departamento tem um chefe que diz à equipa o que deve fazer e aquilo que espera. Ele não está interessado nas pessoas, está somente preocupado com o resultado final, ou seja, fazer com que as coisas aconteçam. Não

Joseph O'Connor é um dos mais reconhecidos e respeitados trainers de PNL e Coaching do mundo, tendo ministrado cursos em vários pontos do globo, nomeadamente na América do Norte e Sul, Hong Kong, Singapura, (onde foi premiado com uma medalha do National Community Leadership Institute), Nova Zelândia e muitos países europeus. É membro convidado da NLP University em Santa Cruz, Califórnia, e trainer convidado da NLP Comprehensive. Trabalhou em várias empresas como trainer e consultor, tais como Hewlett Packard, British Airways e a Organização de Desenvolvimento Industrial das Nações Unidas (United Nations Industrial Development Organisation - UNIDO) em Viena, prestando serviços de consultoria em projetos de cooperação industrial a países em desenvolvimento. É ainda autor de dezassete livros traduzidos em 24 idiomas.

“ Um chefe depende da sua posição em termos de autoridade, ao passo que um líder ganha autoridade pelo facto de ser respeitado pelas suas pessoas. ”

ajuda as pessoas a comunicarem entre si e partilharem trabalho tendo em conta a visão da empresa. 'My way or highway' (o meu caminho ou põe-te a caminho) é a sua máxima. Ele é a autoridade, mas as pessoas neste departamento são infelizes e escondem-se no seu trabalho. Felizmente este tipo de chefe está rapidamente a ficar extinto, porque os seus métodos de trabalho não funcionam. Contudo, alguns elementos da tipologia deste dinossauro ainda podem ser encontrados em muitas empresas.

O que é uma liderança baseada em valores?

Esse tipo de liderança é feita por alguém que dedica interesse às suas pessoas, conhece-as individualmente e sabe, tal como respeita, aquilo que é importante para elas. As pessoas sentem que estão a contribuir para a organização e respeitam o seu gestor. Ele consegue fazer com que as coisas aconteçam não estando excessivamente centrado na sua autoridade, mas no facto das pessoas quererem fazer bem o seu trabalho. Ele inspira-as a fazer o seu melhor. Este é o gestor que é um líder. Cada gestor deveria dedicar a

sua atenção a uma liderança baseada em valores como respeito, justiça, motivação e inspiração dos outros através daquilo que é importante para eles, e não só no que é importante para o gestor.

O conceito de líder difere muito do conceito de Chefe?

Um chefe tem o poder, um líder tem influência! Essa é a grande diferença. Um chefe depende da sua posição em termos de autoridade, ao passo que um líder ganha autoridade pelo facto de ser respeitado pelas suas pessoas. Um chefe leva as pessoas a fazerem as coisas, e um líder leva as pessoas a quererem fazer as coisas. E porque razão elas querem fazer as coisas? Porque estão motivadas e inspiradas por aquilo que é importante para elas e isso é a liderança baseada em valores.

De que forma é que os líderes fazem as pessoas quererem segui-los?

Eles apelam ao que é importante. Todos os líderes têm uma visão. Uma visão sobre como poderá ser o mundo. Todos nós temos as nossas visões individuais. Mas, os líderes olham para algo mais do que a sua visão, fixam-se numa visão comum.

Eles estão a trabalhar num projeto, e esse projeto é importante para eles. E quando falamos da importância estamos a falar de valores, os quais constituem aquilo que cada um valoriza na sua vida. Sem valores, um dia de trabalho não pode começar.

Esses valores podem então já estar incutidos nos seguidores?

A liderança baseada em valores pode vir de qualquer lado da organização. Aquilo que temos a certeza é que se a equipa de topo não demonstrar esses valores, vai começar a perder o respeito das suas pessoas. Elas irão tornar-se cínicas e começarão a trabalhar somente pelo dinheiro que recebem no final do mês. A não ser que um gestor lidere as suas pessoas fazendo com que o seu trabalho se transforme em algo desafiante, motivador e concedendo respeito, elas desejarão mudar de emprego, levando com elas todo o conhecimento e experiência acumuladas para o concorrente do lado. Neste caminho é fácil percebermos que a liderança baseada em valores não é algo abstrato ou ideal, mas antes um tema que deve fazer parte dos interesses individuais de qualquer bom gestor. **e**

Tubo de Ensaio

Versão 8.10 disponível brevemente

Orientada aos clientes mais exigentes, para os quais a informação de gestão é uma peça essencial para o controlo do negócio, a versão 8.10 do ERP PRIMAVERA constitui mais um avanço tecnológico do sistema de gestão PRIMAVERA, através de um conjunto de melhorias implementadas nas principais áreas funcionais da solução.

Na área de Recursos Humanos são introduzidas diversas melhorias operacionais, assumindo especial destaque alguns mecanismos de agilização do processamento de recibos de vencimento, bem como a declaração de rendimentos. Ambos os documentos passam a contemplar a persistência dos mapas emitidos na base de dados. São ainda de assinalar as melhorias no processo de pagamentos, que foi totalmente renovado de forma a garantir maior flexibilidade. Entre outras melhorias, a partir desta versão será possível configurar múltiplas contas bancárias por funcionário e independente.


Com o objetivo de proporcionar um maior controlo financeiro das operações, na área de Contabilidade foi introduzido um novo objeto analítico que permite a contabilização de projetos. Esta área sai reforçada com a implementação de novos processos de controlo de gestão, nomeadamente o processo liquidação de custos. Esta versão

A nova versão do atual ERP PRIMAVERA vai ser lançada em breve, contemplando novas funcionalidades e melhorias nas áreas de Recursos Humanos, Contabilidade, Logística e Tesouraria.

é dotada ainda de um novo editor para transferências de custos. A grande maioria das explorações foi também revista de forma a proporcionar novas potencialidades de consulta da informação existente no ERP.

Na área da Logística os mecanismos de integração com a Contabilidade foram reforçados com novas funcionalidades e extensibilidade acrescida. Do ponto de vista funcional, são principais novidades a possibilidade de anular documentos de compras e vendas, bem como estornar documentos do lado da Tesouraria. Muitas das explorações foram também remodeladas de forma a proporcionar um acesso mais facilitado à informação.

A nova versão contempla ainda novidades na solução Manufacturing, assim como novos instrumentos para agilizar a gestão da Tesouraria, através do lançamento do módulo de Factoring.

As novas funcionalidades e melhorias brevemente disponíveis no âmbito da versão 8.10 do ERP PRIMAVERA serão, como habitualmente, endereçadas em primeira mão e sem qualquer custo adicional aos clientes PRIMAVERA com Continuity Service Agreement. 





Rumo à excelência empresarial

A aposta na qualidade e na melhoria contínua da performance dos processos organizacionais deve ser encarada como uma prioridade para as organizações que procuram a excelência.

A solução **PRIMAVERA Qpoint** é a resposta da PRIMAVERA à crescente necessidade das organizações mais exigentes na melhoria da qualidade e gestão dos seus processos.



PRIMAVERA CONSTRUCTION

Gestão financeira e operacional
totalmente integradas



A PRIMAVERA disponibiliza uma solução que possibilita a total integração entre as áreas de produção, administrativa e financeira das empresas do setor da Construção Civil e Obras Públicas. Através da gestão integrada do ciclo de obra, a sua empresa poderá acompanhar todas as etapas do projeto: Orçamentação, Planeamento, Autos de Medição, Revisão de Preços e Controlo.

Angola

(+244) 222 440 450 / 222 440 447
comercial_ao@primaverabss.com

Moçambique

(+258) 21 303 388 / 21 304 895 / 21 304 896
comercial_mz@primaverabss.com

www.primaverabss.com/afz