

# edit

Turn the tide

## *Chegou a nova era das soluções de gestão PRIMAVERA*

---

### *Novidades*

Aposta na restauração e retalho

---

### *Flash*

Reforço da presença nos mercados internacionais

## Sumário

- |   |  |
|---|--|
| <p><b>4</b> <b>Novidades</b><br/>Solução para o setor da Administração Pública reforçada com novas funcionalidades; Novas soluções para a restauração e retalho.</p> <hr/> <p><b>10</b> <b>Em Foco</b><br/>Chegou a nova era das soluções de gestão PRIMAVERA</p> <hr/> <p><b>16</b> <b>Flash</b><br/>PRIMAVERA reforça a rede de parceiros no mercado espanhol e aposta em novos mercados africanos com entrada no Quénia.</p> | <p><b>18</b> <b>Zoom In</b><br/>Novidades Fiscais para 2013</p> <hr/> <p><b>20</b> FOCUS</p> <hr/> <p><b>22</b> Apoio à empregabilidade</p> <hr/> <p><b>23</b> Parceiros PRIMAVERA, outubro 2012</p> <hr/> <p><b>24</b> <b>Pontos de Vista</b><br/>Entrevista com Joseph O'Connor, um dos mais reconhecidos especialistas de coaching do mundo</p> <hr/> <p><b>26</b> <b>Tubo de Ensaio</b><br/>Versão 8.10 disponível brevemente</p> <hr/> <p><b>28</b> <b>Sinergias</b><br/>Aquários para o Mercado Global</p> |
|---|--|

## Editorial

# Terceira geração de produtos PRIMAVERA

**DAVID AFONSO**  
Vice-President  
Product and Customer  
Interface Management



*Decorridos praticamente 20 anos sobre a disponibilização das primeiras aplicações desenvolvidas para o ambiente Windows, a PRIMAVERA reinventa-se e volta a estar na origem daquelas que deverão ser as soluções de software para a gestão das empresas no futuro.*

**S**e a transição para o Windows foi considerada, nos anos noventa, como disruptiva, os paradigmas associados ao software comercializado como um serviço e à prestação de serviços no âmbito da *cloud*, mais disruptivos serão relativamente às soluções atuais.

Ao longo dos últimos seis anos a PRIMAVERA investiu consideravelmente na conceção e desenvolvimento de uma nova plataforma tecnológica, suportada nos mais avançados modelos da engenharia de software e fazendo uso das mais recentes tecnologias disponíveis no mercado, com vista à criação de uma infraestrutura tecnológica capaz de responder com eficiência e eficácia aos novos paradigmas *cloud*.

É hoje consensual que as tecnologias de informação em geral, e o software de gestão em particular, se tornarão *commodities* em moldes semelhantes ao que acontece com a energia ou as comunicações, tais são as vantagens da *cloud*. A questão coloca-se, pois, quanto ao tempo e o caminho para atingir esse

estágio. A PRIMAVERA oferece um caminho gradual aos seus clientes que, por um lado, respeita o investimento realizado em produtos e infraestruturas que os suportam mas, simultaneamente, lhes dá a oportunidade de aceder a serviços complementares de valor indiscutível, fornecidos exclusivamente em ambiente *cloud*, potenciando assim o investimento já efetuado. Para permitir esta integração, de forma transparente e sem necessidades adicionais de recursos locais (software ou hardware), a PRIMAVERA desenvolveu uma infraestrutura tecnológica capaz de interligar de forma natural os sistemas instalados dentro de portas com serviços *cloud*, combinando-os numa solução harmoniosa através de um modelo híbrido. A total adesão ao modelo *cloud* será um processo gradual e ao ritmo de cada organização.

Doze anos depois do lançamento da 2ª geração, nasce assim a 3ª geração de produtos assente num conjunto de novos pressupostos entre os quais se podem destacar uma surpreendente experiência

de utilização e as vantagens inerentes ao modelo nativo *Cloud*, constituindo-se como ferramentas essenciais para a melhoria da competitividade das organizações, garantindo elevados níveis de mobilidade e facilidade de acesso aos serviços.

Esta nova oferta é apresentada sob a égide Elevation. Alavancada pela sofisticação tecnológica e assente em novos paradigmas, esta oferta eleva o patamar de excelência a um outro nível.

Como em 1993, quando começámos, o futuro está carregado de desafios estimulantes, os quais, como sempre, tentamos transformar em soluções inovadoras que tragam valor acrescentado aos nossos clientes. Um futuro que não será marcado exclusivamente pelas soluções *cloud*, mas também pelo lançamento de novas e importantes versões baseadas na atual tecnologia.

A PRIMAVERA REINVENTA-SE para continuar a merecer a sua confiança! Convido-o a conhecer os primeiros produtos Elevation nesta edição da EDIT.

# edit

Número 30

**Direção** José Dionísio  
**Coordenação Editorial e Executiva**  
Rosa Peixoto,  
rosa.peixoto@primaverabss.com  
**Redação** Colaboração nesta Edição:  
Angela Fonseca, David Afonso, Edite Felgueiras,  
Idalina Sousa, Lara Costa, Natália Dias, Pedro  
Montez e Susana Teixeira  
**Rubrica Pontos de Vista** Entrevista  
a Joseph O'Connor, cortesia High Play Institute  
**Design** Paleta de Ideias  
www.paletadeideias.pt  
**Impressão** Gráfica Vilaverdense – Artes Gráficas Lda  
**Propriedade** PRIMAVERA Business Software  
Solutions, SA  
**Sede** Edifício Olympus II, Rua Cidade do Porto, 79  
4709-003 Braga  
Tel 253 309 900, Fax 253 309 909  
**Delegação** Edifício Arquiparque II  
Av. Cáceres Monteiro nº10, 6º  
1495-192 Algués  
**Tiragem** 30 000 exemplares  
**Periodicidade** Quadrimestral  
**Distribuição** Gratuita  
**Depósito** Legal 217319/04

Esta publicação está associada à PRIMAVERA Business Software Solutions. É permitida a reprodução, total ou parcial, dos conteúdos, sob qualquer meio e quaisquer fins, sem a devida autorização da PRIMAVERA BSS.

## Novidades

# PRIMAVERA AP certificada pela DGO

*A solução da PRIMAVERA para a Administração Pública é das primeiras a obter certificação da Direção-Geral do Orçamento.*

A Direção-Geral do Orçamento (DGO) certificou recentemente a solução da PRIMAVERA para a área da Administração Pública. Com esta certificação é atestada pela autoridade competente a conformidade da solução no cumprimento dos requisitos legais constantes da Circular Série A N.º 1369 e que se encontram especificados nos respetivos anexos, nomeadamente as instruções sobre cabimentos, compromissos, execução do orçamento e consolidação, assim como as especificações técnicas e informáticas para a receção da informação em POCP e POC-Educação dos serviços e fundos autónomos que utilizem aplicações informáticas diferentes do Rígore local.

A PRIMAVERA AP foi a primeira solução de gestão desenhada para responder às necessidades específicas dos organismos públicos, tendo sido disponibilizada logo após o aparecimento do Plano Oficial de Contas Público (POCP), em 1997.

### Aposta contínua na solução


Fruto do investimento contínuo da PRIMAVERA ao longo de mais de 10 anos no desenvolvimento de novos mecanismos de resposta às necessidades deste setor, a solução dá resposta, de forma integrada, às necessidades operacionais e de gestão dos organismos públicos sujeitos ao POCP e respetivos Planos Setoriais (POC Educação e POC Ministério da Saúde). Todas as áreas de gestão são tratadas de forma integrada pela solução desde o aprovisionamento, tesouraria, contabilidade, gestão do

capital humano, ativos, equipamentos, stocks, entre outros; assumindo especial relevância os processos específicos da administração pública como os procedimentos de aquisições de acordo com o Código dos Contratos Públicos (CCP), Lei dos Compromissos, processamento de vencimentos de acordo com o Regime do Contrato de Trabalho em Funções Públicas (RCTFP), integração com o Sistema de Informação da Organização do Estado (SIOE), Cadastro e Inventário de Bens do Estado (CIBE), Prestação Eletrónica de Contas, para além de todas as exigências legais e fiscais inerentes ao funcionamento destes organismos.

### Disponibilização de atualizações contínuas

A constante evolução dos requisitos legais e fiscais aos quais estas instituições estão obrigadas a responder tem-se assumido como uma grande preocupação da PRIMAVERA, que dispõe de uma equipa especializada na análise e desenvolvimento dos mecanismos de resposta às contínuas alterações legais e fiscais. Graças a este investimento efetuado na atualização contínua da solução, todos os clientes com Continuity Service Agreement têm acesso imediato às novas versões, sem qualquer custo adicional, beneficiando de um serviço que assegura o cumprimento atempado de todas as exigências legais e fiscais.

A capacidade de resposta desta solução a organizações com elevados

volumes de informação, associada à sua robustez, fiabilidade, adaptabilidade, segurança e permanente resposta à fiscalidade tem permitido uma grande implementação junto de Instituições de Ensino Superior e Politécnico, Centros de Formação Profissional, Entidades Prestadoras de Cuidados de Saúde, Empresas Municipais, Institutos Públicos e outros Organismos. 

## Alguns clientes de referência

- Instituto de Meteorologia (IPMA);
- Universidade do Porto;
- Santa Casa da Misericórdia de Vila Verde;
- STCP – Sociedade de Transportes Coletivos do Porto;
- RIAC – Rede Integrada de Apoio ao Cidadão;
- CECOIA – Centro de Formação Profissional para o Comércio e Afins;
- FORMAR – Centro de Formação Profissional das Pescas e do Mar;
- SASUM – Serviços de Ação Social da Universidade do Minho;
- Universidade dos Açores;
- Instituto Nun'Alvares;
- ISEP – Instituto Superior de Engenharia do Porto;

# Serviço de excelência na restauração e retalho

*Novas soluções de front office da PRIMAVERA para a restauração e retalho permitem aos clientes destes setores recorrer a uma solução única e integrada para a gestão global do negócio.*

A PRIMAVERA acaba de alargar a sua oferta de soluções de gestão, ao disponibilizar uma solução POS Touch Screen para os setores da restauração e retalho, que permite aos atuais clientes destes setores otimizar a gestão do seu negócio através de uma solução única e totalmente integrada com o back office PRIMAVERA.

Com esta nova oferta de produtos – a solução Pssst!™ para o setor da restauração e bebidas, e a solução Tlim!™ para o setor de retalho – a PRIMAVERA proporciona aos atuais clientes do ERP PRIMAVERA que atuam nestes setores, a possibilidade de usufruírem de um POS Touch Screen que oferece todas as ferramentas necessárias à prestação de um serviço diferenciador e pautado pela qualidade, sofisticação e nível de serviço de excelência.

Estas soluções apresentam um conjunto de características bastante únicas, das quais se destacam: um layout arrojado e apelativo, que proporcionar uma experiência de utilização diferenciadora através de um ambiente de trabalho sofisticado, moderno e acima de tudo intuitivo e totalmente orientado ao operador, assegurando altos níveis de usabilidade; um mapa alargado de funcionalidades simplificadas que permitem a qualquer funcionário, de forma rápida, atingir um nível de performance exemplar.

### Gestão integrada com o back office PRIMAVERA

Para além de assegurar uma gestão total dos processos de vendas, estas soluções (Pssst!™ e Tlim!™) caracterizam-se por uma ampla cobertura de todos os processos organizacionais, através de uma forte integração com o ERP PRIMAVERA, nomeadamente com as áreas Financeira, Vendas e Stocks.

Esta integração permite, por um lado, uma análise consolidada da informação e a obtenção de inúmeras análises de vendas sobre as mais variadas perspetivas, assim como uma gestão eficaz de artigos e de stocks, através da permanente atualização do inventário e respetivo custeio. Por outro lado, ao nível da gestão financeira do negócio, os mecanismos de integração permitem gerir de forma agregada as contas correntes de clientes e fornecedores, proporcionando uma visão integrada dos compromissos de tesouraria; estando ainda assegurada a integração dos vários tipos de recebimentos no módulo de bancos; assim como de todo o processo contabilístico.



## Máxima usabilidade no setor do retalho

*Ambiente de trabalho sofisticado e máxima usabilidade distinguem a nova solução de frente de loja da PRIMAVERA para o setor do retalho.*

Focalizada nas necessidades de gestão dos estabelecimentos de venda a retalho, a PRIMAVERA desenvolveu uma solução global para o setor que apresenta níveis de usabilidade diferenciadores. Um ambiente de trabalho povoado de temas com imagens de elevada qualidade alusivas ao negócio, um ecrã tátil organizado de acordo com as preferências do utilizador e inúmeras teclas de função rápida proporcionam uma experiência de utilização rica e diferenciadora, que conduz a uma maior rentabilização do trabalho.

Com a tónica assente na facilidade de utilização e ambiente de trabalho apelativo, ergonómico, intuitivo e adaptável à realidade do negócio, a solução Tlim!™ conjuga as condições ideais para uma operacionaliza-

ção agradável e produtiva, sendo facilmente utilizada por qualquer operador sem necessidade de formação.

São ainda de acrescentar características como robustez, altos níveis de desempenho, integração com múltiplos periféricos (impressoras, scanners, visores, etc.) e baixos requisitos de hardware.

### Facilidade de utilização

Sob a égide do máximo aperfeiçoamento e da facilidade de utilização, a solução Tlim!™ distingue-se pela forma muito intuitiva como se apresenta aos utilizadores. Um conjunto alargado de mecanismos como tecla direta para as principais operações diárias (fechos, movimentos, consultas e contas correntes), pesquisa

rápida de artigos, indicação rápida do troco a entregar ao cliente, alertas no ecrã em situações de artigos associados, registo de vendas com identificação imediata do artigo, cor e tamanho; criação automática de códigos de barras sem necessidade de intervenção do operador (baseado no formato EAN-8 e EAN-13), entre outros, demonstram a aposta clara na usabilidade deste produto.

### Caraterísticas gerais

A solução Tlim!™ também está preparada para agilizar a gestão de qualquer negócio com venda ao balcão, através de um leque abrangente de funcionalidades como integração com vários modelos de balanças, ativação de 10 meios de pagamento, controlo de artigos com envio de avisos automáticos de artigos sem stock ou em rutura de stock, de acordo com a quantidade mínima recomendada, gestão de stock de artigos discriminados por cores e tamanhos, inventários valorizados (PCM e PCU), gestão de contas correntes de clientes e fornecedores com balancetes, extratos individuais e mapa de pendentes, impressão de etiquetas, códigos de barras com valor incluído e código de barras alternativos, talões de reembolso, preços com e sem IVA, sistema de promoções, etc.

São ainda disponibilizados vários mapas de gestão (vendas por artigo, família, cliente e zona) e mapas de resultados com informação sobre quantidades e valores do total vendido, custos dos produtos, lucro, margem de lucro sobre o PCU e margem de lucro sobre a venda, para além de mapas de IVA em compras e vendas e classificação de valores de IVA por documento.

### Gestão de Caixa otimizada

Atendendo à importância de uma gestão rigorosa e controlada do Caixa, a solução de frente de loja da PRIMAVERA dispõe de mecanismos que potenciam ao máximo a consistência dos valores em Caixa. Desse modo, no fecho de cada sessão a solução impõe ao operador a introdução do montante em Caixa, antes da contagem efetuada pela aplicação, e posterior registo da diferença contada e declarada, assim como o registo de entradas e saídas em stock com emissão de ticket com valores de trocos e pagamentos a fornecedores. São ainda disponibilizadas várias ferramentas de auxílio à recuperação de recálculo de dados, com base em documentos das Contas Correntes.

### Solução ideal para:

- Vestuário/Sapatarias
- Talhos/Peixarias
- Supermercados / Lojas alimentares
- Estética / Bem-estar
- Fotografias/ Vídeo
- Ourivesarias/Relojoarias
- Etc.

Para além de assegurar uma gestão total de frente de loja e dos processos de vendas, esta solução caracteriza-se por uma ampla cobertura de todos os processos organizacionais, através de uma forte integração com o ERP PRIMAVERA, nomeadamente das áreas Financeira, Vendas e Stocks.



Ecrã tátil que permite a seleção simples e rápida de artigos



Artigos organizados por Famílias

## Serviço de excelência na restauração

*Flexível e totalmente adaptável a qualquer tipo de negócio do setor da restauração e bebidas*

A solução Pssst!™ foi desenvolvida especificamente para dar resposta a todas as necessidades de gestão inerentes ao setor da restauração, bebidas e similares, permitindo uma adequação total ao negócio, quer se trate de um estabelecimento tradicional de restauração, fast-food, catering ou take away, de um café ou salão de chã, de uma pastelaria ou padaria, de um bar, pub ou discoteca.

### Elevado dinamismo no serviço ao cliente

A qualidade e rapidez de resposta aos pedidos efetuados são fatores determinantes neste setor de atividade, que podem mesmo ditar a fidelização dos clientes. Com o objetivo de assegurar um atendimento rápido e de excelência, a

solução Pssst!™ apresenta um ecrã tátil dinâmico – Touch Screen – que permite uma organização dos produtos em famílias e subfamílias de artigos, de acordo com o leque de opções existente em cada estabelecimento, tornando a seleção dos artigos uma operação extremamente simples e rápida. A possibilidade de inserir comentários e observações complementares aos pedidos é outro dos mecanismos disponibilizados pela solução, que contribui para melhoria do serviço ao cliente, na medida em que permite o registo e retenção das especificidades de cada pedido.

### Mobilidade para os funcionários

Esta solução responde ainda às novas exigências de mobilidade inerentes à atividade dos estabelecimentos de res-

tauração e bebidas, disponibilizando a possibilidade de aceder a uma versão mobile, que permite aos funcionários dos estabelecimentos de restauração ou bebidas acederem ao POS através de um simples tablet, permitindo um maior dinamismo no atendimento ao cliente.

### Facilidade de gestão de preços

A nova solução da PRIMAVERA dispõe igualmente de uma série de mecanismos que auxiliam a gestão de preços, de forma a simplificar ao máximo o trabalho dos operadores. Para além da possibilidade de ativação até 10 meios de pagamento diferentes (e vários em simultâneo), a solução contém um sistema de menus dinâmico com valores diferenciados, consoante os ingredientes de cada


### Aposta na fidelização de clientes

A implementação de políticas de fidelização de clientes é um dos pontos-chave da solução. Com esse objetivo, a solução Pssst!™ integra um sistema de descontos automáticos por cliente; sistema de pontos por cliente/produto/família de produto; sistema de alertas com informação importante sobre o cliente, sempre que esse é identificado; pesquisa rápida de clientes existentes; entre outras operações que proporcionam um tratamento personalizado e de proximidade com cada cliente.

### Elevado nível de controlo do negócio

Esta solução apresenta uma gama completa de mecanismos de resposta a todas as necessidades de gestão de estabelecimentos de restauração, promovendo um excelente nível de profissionalização do serviço. Nesse sentido, o controlo de gestão assume uma relevância particular na solução através de automatismos de verificação de compras e contas correntes de fornecedores, com indicação do melhor preço, variação de preços de custo, lista de pendentes por fornecedor, alertas de quantidades de produtos disponíveis, entre outros, promovendo uma gestão eficaz de stocks.

Relativamente à gestão e controlo do Caixa, é disponibilizada uma declaração de caixa por funcionário (fecho “cego”), com mapas de vendas por funcionário e por caixa, sendo possível lançar manualmente ou de forma automática os fundos de caixa.

A solução disponibiliza ainda vários mapas de vendas de produtos de acordo com diversos critérios (por datas, por cliente, por documentos emitidos, etc.), permitindo um acompanhamento constante da evolução do negócio. 

**A solução de POS da PRIMAVERA responde a todas as necessidades inerentes a um serviço de mesas, serviço de balcão, cartões de consumo e delivery.**



Ecrã tátil que permite a seleção simples e rápida de artigos



Gestão de reserva de mesas

# Elevation O Futuro chegou!

A PRIMAVERA apresenta uma nova era das suas soluções, onde a mobilidade e usabilidade atingem um novo patamar.

Desde a sua fundação que a PRIMAVERA tem vindo a efetuar um investimento contínuo e permanente em Investigação e Desenvolvimento (I&D) com vista a uma maior sofisticação tecnológica das suas soluções. Tendo como pano de fundo a sua missão de fornecer as soluções de gestão mais inovadoras aos seus clientes, a PRIMAVERA esteve ao longo dos últimos anos a cimentar a sua visão para o futuro da sua oferta e congratula-se em apresentar o Elevation, a marca da próxima geração da oferta PRIMAVERA.

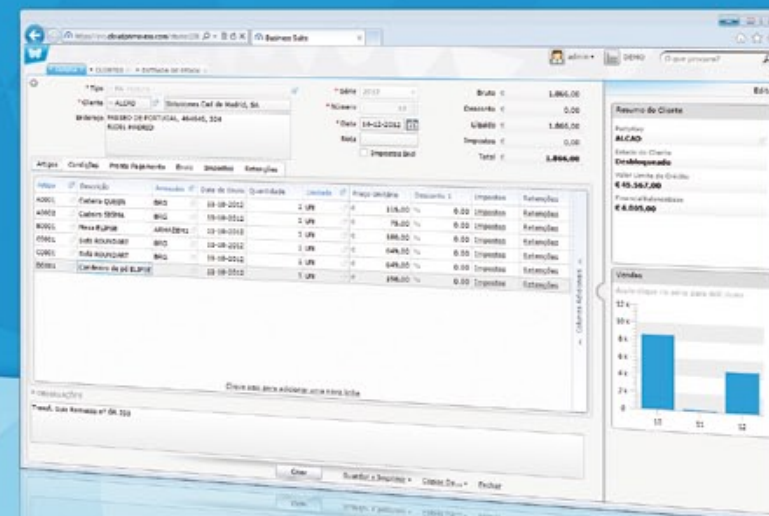
O Elevation assenta num conjunto de pressupostos entre os quais se pode destacar a sua tecnologia *state of the art*, uma surpreendente experiência de utilização e as vantagens inerentes a um modelo *cloud native*, nomeadamente ao nível da mobilidade e facilidade de acesso ao serviço.

Com o Elevation, a PRIMAVERA alicerça a sua filosofia de democratização do acesso a aplicações de gestão, promovendo a produtividade e a competitividade das organizações, independentemente da sua localização geográfica, dimensão ou setor de atividade. A elevada flexibilidade associada a este paradigma permite às organizações experimentar novas ferramentas de gestão e testar a sua eficácia, sem grandes riscos ou custos associados, com a possibilidade de ajustar constantemente

o número de utilizadores ou de módulos subscritos às necessidades do negócio, com a grande vantagem de pagar apenas aquilo que usa.

Esta nova oferta desenvolvida especificamente para ambiente web representa uma larga evolução no sentido da mobilidade plena, acentuando a usabilidade das soluções com vista ao aumento da produtividade dos seus utilizadores.

Sob a égide do Elevation, a PRIMAVERA acaba de lançar os seus primeiros produtos: a Business Suite e os Cloud Services, que o convidamos a conhecer de forma detalhada nas páginas seguintes.



Uma solução desenvolvida para utilização exclusiva em ambiente online

## ELEVATION

## Business Suite O futuro ERP da PRIMAVERA

Ao longo dos últimos seis anos, a PRIMAVERA efetuou um forte investimento em Investigação e Desenvolvimento (I&D) com vista a desenvolver uma plataforma assente nos mais evoluídos conceitos de engenharia de software e numa visão inovadora sobre o futuro das ferramentas de gestão. Como resultado, a PRIMAVERA apresenta agora a Business Suite, o primeiro produto assente na nova plataforma tecnológica de desenvolvimento dos produtos PRIMAVERA.

Será com base nesta plataforma, cuja principal premissa assenta na agilização da conceção e desenvolvimento de soluções, através da geração automática da generalidade do código que incorpora os produtos e consequentemente dinamizando a capacidade produtiva, que a PRIMAVERA

vai passar a disponibilizar de forma mais célere e eficaz novos produtos e novas versões de software, com os mais elevados padrões de qualidade. Desta forma, e com base na maior agilidade em que passa a assentar o desenvolvimento de software, a PRIMAVERA poderá assegurar uma resposta mais célere às necessidades sentidas pelos seus clientes, acelerar a adaptação dos produtos a novas exigências legais e fiscais e antecipar necessidades futuras de organizações dos mais variados setores de atividade.

Os produtos decorrentes desta plataforma são *cloud native*, assumindo dessa forma a marca Elevation e as suas características diferenciadoras.

### Caraterísticas da Business Suite

A Business Suite é uma solução desenvolvida pela PRIMAVERA para utilização exclusivamente em ambiente online, constituindo a base do novo ERP. Esta configuração inicial responde às necessidades de gestão das pequenas empresas, disponibilizando-lhes, através de um acesso à internet, um conjunto de mecanismos que permitem tratar de forma automatizada os processos relacionados com as áreas de Logística e Tesouraria. Esta solução permite gerir facilmente o processo de vendas

### Caraterísticas diferenciadoras dos produtos Elevation

Ao alcance de uma simples ligação à internet

Evolução contínua sem custos de atualização

Utilização à medida das necessidades

Elevada mobilidade e flexibilidade

Experiência de utilização única

e os fluxos de caixa; controlar e efetuar recebimentos, movimentações bancárias e reconciliação bancária; tratar encomendas de clientes e efetuar encomendas a fornecedores e gerir as contas correntes, para além de disponibilizar um conjunto de consultas e monitores de negócios, que permitem acompanhar de perto a evolução do negócio. Sendo a primeira versão do novo ERP da PRIMAVERA, esta solução distingue-se do ERP atual por um conjunto de pressupostos de base, que enumeramos na página seguinte.

Uma solução assente nos mais evoluídos conceitos de engenharia de software e numa visão inovadora sobre o futuro das ferramentas de gestão.

#### Nova abordagem à gestão de grupos empresariais

O novo ERP permite uma gestão integrada de grupos empresariais. Através do registo da informação numa única base de dados, a solução proporciona uma perspectiva de grupo nas diversas áreas funcionais, promovendo uma gestão integrada da relação com as diferentes entidades (clientes, fornecedores, etc.). Desta forma, é possível acompanhar facilmente a conta corrente de determinado cliente nas várias empresas, planear a gestão do limite de crédito numa perspectiva de grupo, entre outras análises essenciais para a gestão de múltiplas empresas integradas no mesmo grupo empresarial.

#### Reforço do apoio à internacionalização das empresas

A solução está preparada para responder às exigências legais e fiscais de qualquer mercado, mediante uma simples configuração. A sua característica multi-imposto permite o tratamento de qualquer imposto ou taxa vigente nos diversos mercados, constituindo uma importante mais-valia para as organizações que operam no mercado externo e têm que assegurar o cumprimento de distintos requisitos legais.

#### Maior consistência da informação

A arquitetura da solução foi concebida com o objetivo de proporcionar um reporting contabilístico imediato, sem necessidade de processamento adicional dos dados. Nesse sentido, a informação é introduzida uma única vez e armazenada num só repositório de dados no sistema, e a partir daí utilizada pelas diversas áreas da organização/módulos que dela necessitam. Desta forma elimina-se a geração de novos dados, garantindo a consistência da informação nas mais diversas áreas da solução.

#### Conceito único de entidade

O conceito de entidade única está presente em toda a solução, ainda que a mesma (possa ter o estatuto de cliente e fornecedor simultaneamente. Desta forma é evitada a redundância de dados e garantida a consistência da informação.

A Business Suite representa, portanto, o início do novo ERP da PRIMAVERA e vai crescer ao longo dos próximos anos de modo a contemplar a riqueza e profundidade funcional do atual ERP, sendo que os clientes PRIMAVERA serão os primeiros a usufruir desta marcante evolução tecnológica logo que a cobertura funcional da Business Suite face ao atual ERP esteja completa. A próxima área a desenvolver será a da Contabilidade.

## Serviços online já disponíveis

*O User'Space vai disponibilizar um conjunto de serviços online e integrados com os atuais produtos PRIMAVERA, mediante subscrição. O serviço de Business Information é o primeiro a estar disponível.*

Também no âmbito do Elevation a empresa vai disponibilizar a todos os seus clientes a possibilidade de acederem a um conjunto de serviços na cloud (os Cloud Services) cuja filosofia é permitir um fácil acesso a serviços de valor acrescentado para as organizações, mantendo os seus produtos atuais. Estes serviços estarão disponíveis mediante subscrição no User'Space.

O primeiro serviço disponibilizado pela PRIMAVERA é o Business Information, que surge no âmbito de uma parceria da PRIMAVERA com a Informa D&B, líder no mercado de informação para negócios e membro da maior rede mundial de informação empresarial – a D&B WorldWide Network.

Este serviço consiste na integração no ERP PRIMAVERA da informação comercial e financeira da Informa D&B, pelo que os clientes PRIMAVERA têm a possibilidade de aceder através de um simples clique a informação comercial e financeira sobre as entidades com as quais as empresas se relacionam, permitindo-lhes avaliar previamente o grau de exposição ao risco da sua carteira de clientes, potenciais clientes, fornecedores e outras entidades. O acesso e o consumo de informação proveniente destas operações surgem de uma forma natural e perfeitamente integrada no ambiente de navegação do ERP, proporcionando uma consulta rápida e imediata desta informação.

Este serviço contempla duas operações de elevado valor acrescentado para o controlo financeiro e agilização da atividade comercial das organizações: Análise de Risco e Dados de Entidades.

#### Análise de Risco

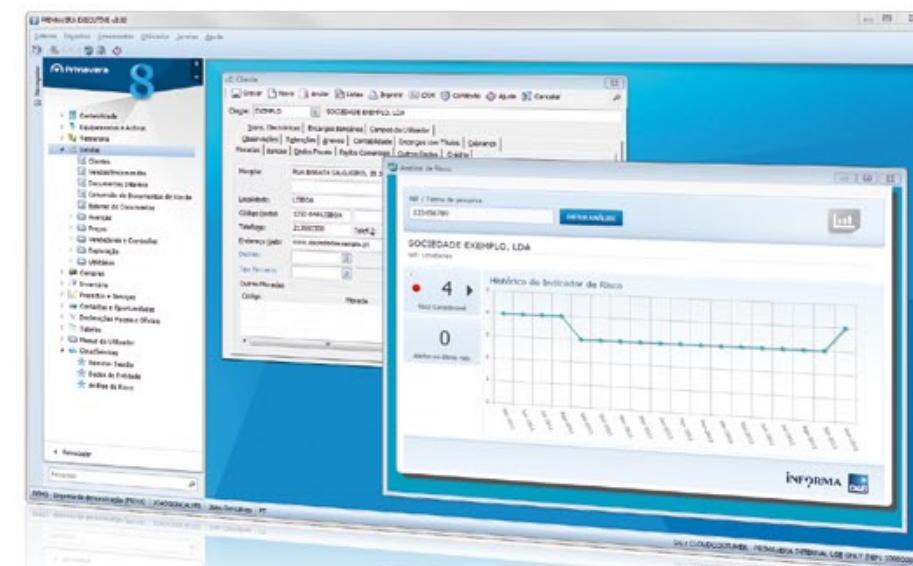
A operação de Análise de Risco proporciona às empresas a possibilidade

de avaliarem o grau de exposição ao risco da sua carteira de clientes e potenciais clientes, nomeadamente através da consulta do indicador de risco atual de uma dada entidade, assim como a sua evolução. O acesso em tempo real a esta informação permite às organizações agir de forma preventiva, implementando uma política de crédito adequada à real situação financeira de cada uma delas.

A informação disponibilizada possibilita ainda a definição de estratégias para a conquista e retenção de clientes, a avaliação do histórico do cumprimento das obrigações financeiras e respetiva adequação da política de crédito mediante a avaliação efetuada; direcionar

campanhas comerciais e de marketing orientadas ao perfil financeiro de cada cliente ou potencial cliente, entre outras. Esta operação disponibiliza igualmente um conjunto de alertas sempre que surgem novos dados sobre as entidades selecionadas, desde novidades relacionadas com a estrutura legal / corpos diretivos, identificação, empresa mãe, elementos financeiros, rating, limite de crédito, acontecimentos especiais / notícias de imprensa e incidentes. Adicionalmente e em colaboração com a Informa D&B são ainda disponibilizados relatórios completos sobre as empresas.

A partir da ficha de qualquer entidade é possível aceder, de forma imediata, à informação de Análise de Risco da organização.



## ELEVATION

**Dados de Entidades**

Através dos Dados de Entidades é possível complementar, atualizar e enriquecer a informação sobre as entidades registadas no ERP. A integração deste serviço com a base de dados da Informa D&B permite automatizar a monitorização e atualização da informação associada às entidades, promovendo uma poupança de tempo e recursos associados à pesquisa deste tipo de informação. Com base apenas num único dado (NIF ou Nome) de um fornecedor, potencial cliente /cliente ou outro tipo de terceiro é possível preencher rapidamente a ficha completa dessa entidade. Do mesmo modo, os Dados de Entidade permitem manter sempre atualizada essa informação, através da validação da informação existente no ERP com a informação disponibilizada pelo serviço.

**Próximos Cloud Services a disponibilizar**

Depois do Business Information, a PRIMAVERA conta disponibilizar aos seus clientes, a curto-prazo, outros serviços que visem aumentar a produtividade dos seus clientes, tais como o serviço de faturação eletrónica ou HR Self-Service, que vão passar a estar disponíveis através de subscrição no User'Space.

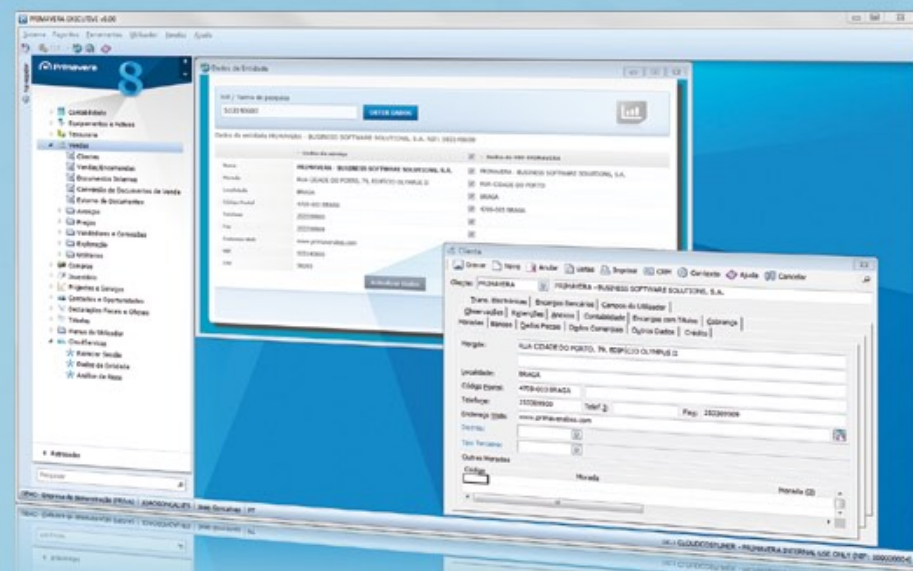
**User'space renovado**

A curto prazo poderá dar acesso ao User'Space a todos os colaboradores da sua organização.

O espaço exclusivamente dedicado aos clientes das soluções PRIMAVERA foi igualmente reestruturado com o intuito de seguir a nova filosofia Elevation, procurando organizar e facilitar o acesso à informação relacionada com a oferta de serviços

Cloud da PRIMAVERA. Neste espaço, para além de ser possível efetuar a subscrição dos serviços online, os administradores de conta podem a partir de agora dar o acesso a todos os colaboradores da sua empresa e gerir as permissões de acesso dos utilizadores às soluções. Neste espaço de excelência de contacto com os clientes PRIMAVERA, vai continuar a encontrar toda a informação relacionada com a atividade da PRIMAVERA, produtos e benefícios, estando ainda disponível uma área de sugestões "I Suggest", na qual os utilizadores podem deixar as suas sugestões e apreciações relacionadas com os produtos da marca e serviços prestados.

A qualquer momento pode atualizar e criar entidades no ERP com os dados disponibilizados pelo serviço, sendo possível comparar com os dados existentes e escolher quais os que pretende atualizar.



A descoberta consiste  
em ver o que todo mundo viu  
e pensar o que ninguém pensou.

(A. Szent-Gyorgyi)

A Fiducial foi recentemente eleita pela revista Negócios & Franchising a melhor marca de consultoria, contabilidade e apoio à gestão a actuar em Portugal.

**Venha descobrir-nos...** Nós ajudamo-lo a chegar ao topo.

[www.fiducial.pt](http://www.fiducial.pt)

  
**FIDUCIAL**<sup>SM</sup>  
BUSINESS CONSULTING & ACCOUNTING


**Flash****Reforço da presença internacional**

*No primeiro semestre de 2012 a PRIMAVERA intensificou a sua presença no mercado espanhol, através de sete novos parceiros locais, reforçando a cobertura territorial da marca nas diversas regiões que compõem este mercado.*

A PRIMAVERA acaba de reforçar o seu canal de parceiros no mercado espanhol, através de sete novas parcerias com empresas locais detentoras de um elevado nível de competências e experiência comprovada na comercialização, desenvolvimento e serviços de consultoria de software de gestão empresarial. Estas novas parcerias refletem o fortalecimento do canal de parceiros locais certificados e, por conseguinte, oferecem garantias acrescidas de elevada qualidade, quer na implementação, quer no suporte técnico às soluções PRIMAVERA. Dando seguimento à estratégia traçada em 2006, ano de entrada da marca neste mercado, a PRIMAVERA consolida assim o seu canal de distribuição, garantindo cobertura em todo o território espanhol. Estas parcerias permitem a aproximação a setores estratégicos nos quais os novos parceiros detêm uma elevada capacidade de atuação.

A PRIMAVERA está presente no mercado espanhol desde 2006 com um

leque abrangente de soluções localizadas, que vão desde o ERP, até soluções verticais para determinados setores de atividade como Construção, Indústria e Retalho; além de produtos especializados (Maintenance e PRIMAVERA Office Extensions). São ainda disponibilizadas soluções para pequenas empresas e empresários em nome individual.

São cada vez mais as empresas espanholas que apostam nas soluções de gestão da PRIMAVERA para impulsionar os seus negócios, assistindo-se a um crescimento superior a 30%, em comparação com o período homólogo. Referências como La Vida es Bella ou o grupo TMC Cariño no setor dos Serviços, o grupo Ensa e Hierramientas Cenarro nas áreas da Indústria e Construção, ou Granja Ramil e Euromar no Comércio, são apenas alguns dos exemplos de organizações que suportam os seus processos nos produtos PRIMAVERA. 

**Em direção à África Oriental**

*PRIMAVERA alarga presença no mercado africano através da criação de canal de Parceiros no Quênia. Localização de soluções para este mercado representa um passo importante na estratégia de expansão da marca para os países da África anglo-saxónica.*


A expansão para o mercado do Quênia é a mais recente aposta internacional da PRIMAVERA BSS que em 2012 deu início ao processo de criação de uma rede de Parceiros locais que irão assegurar a comercialização, implementação, suporte e formação às soluções de gestão PRIMAVERA.

Nesta altura três empresas localizadas em Nairobi, a capital e o principal centro financeiro do país, adquiriram o estatuto de Parceiros PRIMAVERA e respetivas competências exigidas para a representação destas soluções de gestão, totalizando seis técnicos certificados PRIMAVERA. Ao assumir o estatuto de Parceiro estas empresas garantem ao mercado as competências necessárias à implementação, suporte técnico e formação dos utilizadores destas soluções de gestão.

Nesta fase inicial a PRIMAVERA disponibiliza o Starter Plus, uma solução assente numa plataforma tecnológica que incorpora um conjunto alargado de automatismos que permitem gerir de forma rigorosa as áreas de Logística e Tesouraria,

está adaptada à realidade fiscal, legal, cultural e de negócio deste mercado.

De acordo com o Jorge Marques, responsável da PRIMAVERA BSS pelos mercados africanos, “o início da atividade da PRIMAVERA em novas geografias do mercado africano, designadamente no Quênia, é um passo estratégico importante no sentido de alargarmos a nossa presença à África Oriental de tradição anglo-saxónica. Esperamos num futuro próximo alargar a rede de Parceiros a outras regiões do país e ampliar a gama de produtos adaptados a esta realidade, bem como abordar novos mercados na mesma região.”

No mercado africano a PRIMAVERA tem presença direta em Angola e Moçambique e operações muito relevantes através de um canal de Parceiros em Cabo Verde e Guiné-Bissau, sendo líder destacado nos mercados angolano, cabo-verdiano e moçambicano. 



## Alterações fiscais de 2013

*Nova fase de certificação de software, obrigatoriedade de comunicação de faturas e documentos de transporte, e alterações no Código do IVA entram em vigor em 2013.*

O novo ano vai trazer grandes alterações fiscais para as empresas, no âmbito das medidas decretadas com o objetivo de combater a fraude e evasão fiscal.

Assim, ainda no âmbito da obrigatoriedade de utilização de programas de faturação certificados pela Autoridade Tributária e Aduaneira (AT), cuja segunda fase entrou em vigor no início de 2012 para sujeitos passivos com volume de negócios superior a 125.000€, em janeiro de 2013 entrará em vigor a terceira fase, abrangendo as empresas que no ano corrente tenham um volume de negócios superior a 100.000€.

Estas alterações emanam da Portaria n.º 22-A/2012 de 24 de janeiro, que modificou a Portaria n.º 363/2010, de 23 de junho, referente à obrigatoriedade de utilização de programa de faturação certificado. Assim, as empresas que apresentem um volume de negócios correspondente ao novo patamar (100.000€) deverão assegurar que o seu sistema de faturação se encontra certificado pela AT. A este propósito, relembramos que as soluções de gestão da PRIMAVERA cumprem todas as normas legais aplicáveis, sendo das primeiras a obter certificação por parte da AT.

### O que muda com alterações no Código no IVA

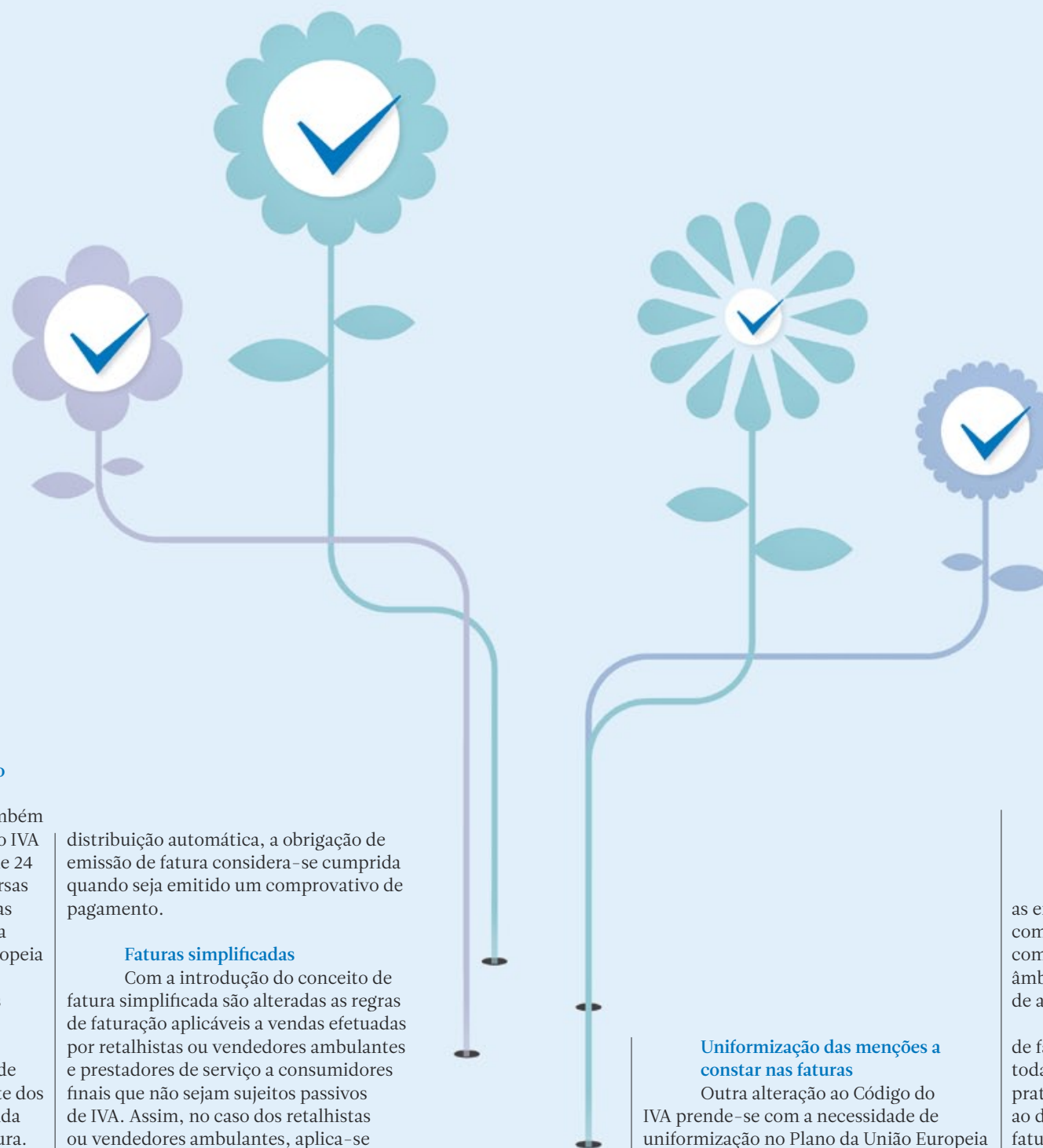
Em janeiro de 2013 entram também em vigor as novas regras do Código do IVA publicadas Decreto-Lei n.º 197/2012 de 24 de agosto. O diploma estabelece diversas alterações, sendo as mais significativas a introdução da fatura simplificada e a uniformização no Plano da União Europeia das menções a constar nas faturas.

O diploma reitera que todas as transmissões de bens e prestação de serviços estão obrigadas à emissão de fatura, independentemente do setor de atividade e da qualidade do adquirente dos bens ou destinatário dos serviços, ainda que o adquirente não solicite essa fatura. No entanto, a obrigatoriedade de emissão de fatura poderá ser cumprida mediante a emissão de uma fatura simplificada. No caso das prestações de serviços de transporte, estacionamento, portagens, entradas em espetáculos, e transmissão de bens efetuadas através de aparelhos de

distribuição automática, a obrigação de emissão de fatura considera-se cumprida quando seja emitido um comprovativo de pagamento.

### Faturas simplificadas

Com a introdução do conceito de fatura simplificada são alteradas as regras de faturação aplicáveis a vendas efetuadas por retalhistas ou vendedores ambulantes e prestadores de serviço a consumidores finais que não sejam sujeitos passivos de IVA. Assim, no caso dos retalhistas ou vendedores ambulantes, aplica-se a fatura simplificada quando o valor da transação não for superior a 1.000€. Relativamente a outras transmissões de bens ou prestadores de serviços, a fatura simplificada pode ser passada sempre que o montante da fatura não seja superior a 100€.



### Uniformização das menções a constar nas faturas

Outra alteração ao Código do IVA prende-se com a necessidade de uniformização no Plano da União Europeia das menções a constar nas faturas. Nesse sentido, por exemplo, a menção “IVA devido pelo adquirente” aplicável nos casos de inversão do sujeito passivo em que os destinatários ou adquirentes sejam o devedor do imposto, a designação passará para “IVA - Autoliquidação”.


### Obrigatoriedade de comunicação das faturas e documentos de transporte à Autoridade Tributária

A partir de 1 de janeiro de 2013 as empresas estarão ainda obrigadas a comunicar à AT as faturas emitidas, assim como os documentos de transporte, no âmbito do Decreto-Lei n.º 198/2012 de 24 de agosto.

Relativamente à comunicação de faturas, esta deverá ser efetuada por todas as pessoas singulares e coletivas que pratiquem operações sujeitas a IVA, até ao dia 8 do mês seguinte ao da emissão da fatura. Essa comunicação deverá ocorrer por meio de transmissão eletrónica de dados, podendo ser efetuada em tempo real (integrada em programa de faturação eletrónica); mediante o envio de um ficheiro com base no ficheiro SAFT-PT contendo os elementos das faturas; por inserção direta no Portal das Finanças;

**A PRIMAVERA BSS irá disponibilizar atempadamente novas versões que dão resposta a todas as alterações legais e fiscais.**

ou através de outra via eletrónica, nos termos a definir por portaria do Ministério das Finanças.

No que respeita à comunicação e emissão dos documentos de transporte, esta obrigação aplica-se a todos os sujeitos passivos com um volume de negócios superior a 100.000€ em 2012, para efeitos de imposto sobre o rendimento. Com a entrada em vigor desta norma, a emissão dos documentos de transporte deverá efetuar-se por uma das seguintes formas: por via eletrónica, através de programa informático certificado, através de software produzido internamente pela empresa; diretamente no portal das finanças; ou em papel. Quanto à sua comunicação à AT, o meio utilizado deverá ser a transmissão eletrónica de dados. Nos casos em que a emissão do documento de transporte seja manual, através de suporte em papel, a comunicação deverá ser efetuada por via telefónica através do serviço disponibilizado para efeito pela AT. 



As novidades do produto, sejam legais e fiscais ou de melhoria, são encaminhadas por via eletrónica, em primeira mão, para os destinatários da Newsletter FOCUS. Desta forma, a PRIMAVERA aconselha uma leitura atenta desta comunicação, bem como, a constante atualização do endereço eletrónico na ficha de cliente.

## Atualizações contínuas sem custo adicional

*Novas versões das soluções PRIMAVERA disponibilizadas em primeira mão e sem qualquer custo adicional aos clientes com Continuity Service Agreement (CSA).*

A evolução contínua dos produtos PRIMAVERA é uma característica diferenciadora da marca, que permanentemente disponibiliza aos seus utilizadores novas versões enriquecidas com funcionalidades inovadoras, mecanismos que melhoram a usabilidade, e adaptações contínuas às normas legais e fiscais vigentes. Através do Continuity Service Agreement a PRIMAVERA garante aos seus clientes o acesso imediato às novas versões dos seus produtos, sem que para tal seja necessário efetuar qualquer investimento adicional. Nesse sentido, recentemente foram incorporadas melhorias de usabilidade e performance em várias áreas da versão 8 do ERP PRIMAVERA, às quais os clientes com CSA tiveram

acesso privilegiado e em condições especiais. As principais melhorias introduzidas garantiram:

### Resposta a novas regras de compensação no cálculo de fins de contrato

Na sequência da aprovação da Lei nº 53/2011, as soluções da PRIMAVERA foram adaptadas de forma a dar resposta às diversas alterações introduzidas ao Código do Trabalho e aplicáveis aos novos contratos efetuados pelas empresas a laborar no mercado português.

### Acerto de Remunerações de Períodos Anteriores para todas as Naturezas

Em resposta às últimas alterações legais da Segurança Social foi efetuada uma atualização do processamento da Segurança Social, no sentido de permitir efetuar acertos negativos dos restantes tipos de remunerações de natureza diversa (B, A, ...).

### Novos mecanismos de reporting

Com o objetivo de garantir a consistência da informação legal entre as diferentes plataformas de reporting foi criado o conceito de rubricas da conta na Contabilidade. Esta nova funcionalidade dá ao utilizador a possibilidade de predefinir as rubricas ou itens de Balanço ou de Demonstração de Resultados, permitindo que essa informação seja refletida de um modo uniforme em todas as plataformas de reporting.

### Melhorias na integração de bancos

A integração bancária foi otimizada com a introdução de novos formatos de exportação, sendo também melhorada a informação entregue ao banco, passando a beneficiar de maior consistência.

### Áreas de Logística, Tesouraria e Contactos e Oportunidades mais funcionais

A nova versão dos produtos PRIMAVERA trouxe melhorias na organização das transações internacionais de mercadorias. Também a elaboração de documentos de expedição foi otimizada graças à possibilidade de configuração de documentos exclusivamente para uso interno. Foi ainda facilitada a configuração de logótipos nos documentos de vendas e introduzidas melhorias na configuração do tratamento do Ecovalor. Na área de Contactos e Oportunidades foi agilizada a geração de cotações, bem como o registo de encomendas a partir das oportunidades de venda.

### Suporte à Lei dos Compromissos e dos Pagamentos em Atraso

No seguimento da comunicação enviada no passado dia 10 de julho sobre a publicação da Lei dos Compromissos e dos Pagamentos em Atraso (LCPA), a PRIMAVERA disponibilizou todas as ferramentas necessárias para garantir o cumprimento destas diretivas fiscais.



## Apoio à empregabilidade

*Numa altura em que o mercado de trabalho é cada vez mais seletivo exigente, a PRIMAVERA leva a cabo iniciativas de apoio à empregabilidade que proporcionam formação na área das Tecnologias de Informação, auxiliando não só a criação do próprio negócio, como a aquisição de competências de pessoas que se encontram à procura de emprego.*

A demonstração de competências e aptidões profissionais na área das novas tecnologias de informação é um fator cada vez mais decisivo e diferenciador no acesso ao mercado de trabalho. Porém, por vezes, a formação nessa área não está ao alcance de todos, nem se encontra ajustada às necessidades efetivamente apresentadas pelo tecido empresarial. Consciente dessa realidade, a PRIMAVERA promoveu duas iniciativas de apoio à empregabilidade que permitem aos participantes abrir novos horizontes profissionais através da aquisição de conhecimentos em PRIMAVERA.

### Formação gratuita para inscritos nos centros de emprego

Através da iniciativa “Valorize o seu CV com a PRIMAVERA”, que decorreu durante o mês de setembro e início de outubro, a PRIMAVERA BSS deu a oportunidade a 500 inscritos nos centros de

emprego do Instituto de Emprego e Formação Profissional (IEFP) de adquirirem ou aperfeiçoarem as suas competências nesta ferramenta de gestão líder de mercado em Portugal, Angola, Moçambique e Cabo Verde.

O curso permitiu aos participantes, sem qualquer encargo financeiro, adquirir conhecimentos fundamentais para trabalhar com o ERP PRIMAVERA, nomeadamente nas áreas de Vendas, Compras, Stocks, Recursos Humanos, Contas Correntes e Bancos, assim como algumas das configurações necessárias para começar a usar estas soluções. Sendo o único critério de admissão a apresentação do comprovativo de situação de desemprego emitido pelo IEFP, esta iniciativa procurou alavancar novas oportunidades no mercado de trabalho para profissionais de diferentes áreas e percursos, através do domínio de uma solução de gestão utilizada por milhares de empresas em vários mercados.

### Nova edição do programa Futuro Connosco

Face ao sucesso resultante da primeira edição do programa “Futuro Connosco”, que decorreu durante o primeiro semestre em Lisboa, a PRIMAVERA Academy está a realizar uma nova edição, desta vez, na cidade do Porto. Este programa de promoção do emprego e da qualificação profissional em tecnologias de gestão de negócio PRIMAVERA coloca à disposição dos empreendedores e dos profissionais que pretendam enveredar por uma carreira profissional no mundo das Tecnologias da Informação, uma solução “chave-na-mão” que lhes permite criar o seu próprio negócio e entrar na rede de Parceiros PRIMAVERA em condições excecionais, ou obter o certificado de Senior Technician e integrar a Bolsa de Técnicos PRIMAVERA.

O programa reúne a experiência e competências de um grupo abrangente de profissionais da PRIMAVERA e outras entidades externas, especializados em diversas componentes teóricas e práticas que integram os conteúdos programáticos.

No final da formação, os participantes podem iniciar o seu próprio negócio, sendo formalizadas todas as questões legais e apoio ao início da atividade durante a formação, ou integrarem a bolsa de técnicos PRIMAVERA não só o mercado português, mas também nos países lusófonos, como Angola, Cabo Verde, Guiné-Bissau e Moçambique.

**Parceiros PRIMAVERA**

outubro 2012

Premium Partners	Localidade	Telefone	Construção	Solution Development	Indústria	Logística	Financeira	Recursos Humanos	Equipamentos e Activos	Manutenção	Retail	Opport	Administração Pública	WebCentral
2wPMit, Lda	Batalha	244769420	•	•	•	•	•	•						
<i>Filial</i>	Caldas da Rainha	262836075												
3DMicro, Lda	Leça do Balio	223389857	•	•	•	•	•	•	•	•				
7LOG, Lda	Lisboa	211940032	•	•	•	•	•	•	•	•				
Algardata, Lda	Loulé	289300180	•	•	•	•	•	•	•	•	•			
<i>Filial</i>	Beja	284312510												
Alvo, Lda	Lisboa	800789789	•	•	•	•	•	•	•	•	•	•		
Arentia, Lda	Leiria	244882666			•	•	•	•						
ATS, Lda	Viseu	232467980	•	•	•	•	•	•	•	•	•	•		
<i>Filial</i>	Coimbra	239495281												
<i>Filial</i>	Aveiro	234484488												
B2S, Lda	Lisboa	213850109	•	•	•	•	•	•	•	•	•	•		
BDD Consulting, SA	Lisboa	217990420			•	•	•	•						
BIT/F3M, SA	Braga	253250300	•	•	•	•	•	•	•	•				
<i>Filial</i>	Lisboa	214266670												
Callang, Lda	Marinha Grande	963673420	•	•	•	•	•	•	•	•				
Ciben, SA	Benavente	263518180	•	•	•	•	•	•	•	•				
<i>Filial</i>	Lisboa	217203305												
Ciberloja, Lda	Vila das Aves	252873365	•	•	•	•	•	•	•	•				
Consisgest, Lda	Setúbal	265546796			•	•	•	•						
Diginfor, Lda	Sacavém	219402475			•	•	•	•	•	•	•	•		
Disrego, Lda	Lagoa	296092300	•		•	•	•	•						
Dynamic 4 It, SA	Lisboa	214210143	•	•	•	•	•	•	•	•				
FFV, Lda	Braga	253220860			•	•	•	•						
Forma, Lda	Ourém	249540980	•	•	•	•	•	•						
Fundação Instituto Politécnico do Porto	Porto	228302555											•	
inCentea Expert, SA	Leiria	244800700	•	•	•	•	•	•	•	•	•	•		
<i>Filial</i>	Lisboa	808222808												
<i>Filial</i>	Abrantes	808222808												
<i>Filial</i>	Porto	808222808												
<i>Filial</i>	Vila Real	808222808												
Informendes, Lda	Braga	253693181	•	•	•	•	•	•	•	•				
Inovflow, SA	Carnaxide	214162220	•	•	•	•	•	•						
INSC, Lda	Funchal	291228060			•	•	•	•						
Keyvalue, Lda	Maia	229476757	•		•	•	•	•						
MAeIL, Lda	Lisboa	214229110			•	•	•	•	•	•				
Megastock Informática, Lda	Carvalhos VNG	227835079			•				•	•				
Megatrónica, Lda	Braga	253250340	•	•	•	•	•	•	•	•	•	•		
Microrégio, Lda	Árvore - Vila do Conde	252638330			•	•	•	•	•	•				
MIIT, Lda	Lisboa	217981300								•				
Moneris, SA	Algés	210316400			•	•	•	•	•	•				
NKA, Lda	Braga	253278646	•	•	•	•	•	•	•	•				
Novabase, SA	Lisboa	213836300	•											
Openlimits, Lda	Coimbra	239940150	•	•	•	•	•	•	•	•				
<i>Filial</i>	Viseu	232430990												
PKF, SA	Lisboa	213182720			•	•	•	•	•	•				
PR Informática, Lda	Valongo	224219494	•	•	•	•	•	•						
Pronucase, SA	Carcavelos	214585700			•	•	•	•						
PT Sistemas de Informação, SA	Porto Salvo	215019013			•	•	•	•	•	•				
RIS2048, Lda	Aveiro	234301553	•	•	•	•	•	•	•	•	•			
Severat Ways, Lda	Cacém	963124191							•					
SNN, Lda	Pontinha	214787460	•	•	•	•	•	•				•		
SOLDCS, Lda	Mem Martins	210436240			•	•								
Telware, Lda	Lisboa	217121120			•	•	•	•	•	•				
Trigénius, SA	Fátima	249530800	•	•	•	•	•	•	•	•	•			
Unicódigo, Lda	Lisboa	218407033			•	•	•	•	•	•			•	
VBSS, Lda	Lisboa	213806270												
Vimaponto, Lda	Guimarães	253424570	•	•	•	•	•	•	•	•	•			
Visão Lógica, Lda	Torres Vedras	261338320			•	•	•	•						
Weba, Lda	Angra do Heroísmo	295663461			•	•	•	•						
Zeone Informática, Lda	Mortágua	231921052	•	•	•	•	•	•	•	•	•	•		

**Certified Partners**

Certified Partners	Localidade	Telefone	Construção	Solution Development	Indústria	Logística	Financeira	Recursos Humanos	Equipamentos e Activos	Manutenção	Retail	Opport	Administração Pública	WebCentral
1 Ant 4 Biz, Lda.	Lisboa	302028446	•	•	•	•	•	•	•	•				
ABMN, Lda	Guimarães	253431752	•	•	•	•	•	•	•					
<i>Filial</i>	Viana do Castelo	258806241												
Acinet, Lda	Lisboa	213102330		•			•							
AdQuam, Lda	Lisboa	217543420												
Aegis, Lda	Rebordosa	224110304												
Anphis, Lda.	Marinha Grande	244561702		•	•									
Arisia, Lda	Lisboa	214992430					•	•	•	•				
ASG, Lda.	Vila Nova de Gaia	223745463												
Atlântico Norte, Lda	Espinho	227345125												
B-Eleven	São Domingos de Rana	211931987												
BMS, Lda	Póvoa de Varzim	252094343												
Bragaconta, Lda	Braga	256000020						•						
Ciberfeira, Lda.	Santa Maria da Feira	256376601												
Código Binário, Lda	Maíra	261854393												
C.C.Contabilistas, Lda.	Odivelas	219370907												
Carlos Crespo Informática, Lda	Massamá	214389510		•										
CDR Informática, Lda	Charneca da Caparica	212747460												
Centroçópia de Chaves, Lda.	Chaves	276333964												
Connectix, Lda	Lisboa	218483291												
Createinfor, Lda	Caldas da Rainha	262187684						•	•	•	•			
CTRL Gestão, Lda	Lisboa	217986308		•										
Datasolid, Lda	Caldas da Rainha	262843355						•						
DCI de Daniel Silva Carneiro	Póvoa de Varzim	252881612												
Dextra Consulting, Lda	Braga	253635014						•	•	•	•	•		
Doitbetter Consulting, Lda	Alverca do Ribatejo	219575110												
Domusnet Informática, Lda	Fátima	249534641												
Eduardo Paulo Nogueira Castro	Gondomar	224837153												
Espaço Digital, Lda.	Maíra	261819561		•										
Elvisoft, Lda	Lisboa	217973175												
Erudis, Lda	Braga	253267604												
Esinow, Lda	Matosinhos	229395009		•										•
Euronet, Lda.	Ponte da Barca	258488135												
Extrabite, Lda.	S. João da Madeira	256830840			•	•								•
Famcorp, Lda.	Setúbal	265720010			•									
Fauna, Lda.	Óvar	256575305												
Files & Bytes	Braga	253618555												
Focagem, Lda.	Lisboa	213930083		•										•
Ferreira & Sanches, Lda.	Moreira da Maia	229419684			•									
Giscon, Lda.	Braga	253268441												
Guimarães & Viana, Lda	Porto	220500523						•	•	•	•	•		
HLink, Lda	Marinha Grande	244577573			•	•								
IDP, SA	Porto	228329259												
Infoconsul, Lda	Braga	253268381												
Infodinâmica, Lda.	Portimão	282098464												
Inforalfa, Lda	Angra do Heroísmo	295213647												
Inforhard, Lda	Amora	212256480												
João Teixeira da Cruz	Vila Real	259378735			•									
Key Vision, Lda	Lisboa	217101184												
Leracsoft, Lda	V. N. Famalicão	252371346			•									
Litimfor, Lda	Lisboa	213153992						•	•					•
Magonrupe, Lda	Amora	212268832												
Maxland, Lda	Quinta do Conde	212108998												
Maxsource, Lda	Algés de Cima	214127974												
Microclip, Lda	Felgueiras	255311519												
Micrológica, Lda	Porto	228300848												
Micromade, Lda	Funchal	291236816												
Microtamega, Lda	Amarante	255433530												
Maia Louro & C., Lda	Arcozelo VNG	227531946		•	•	•	•	•						•
Mobimaque, Lda	Paços de Ferreira	255861785			•									
MoreData, Lda	Lisboa	213520171		•										

**Certified Partners**

Certified Partners	Localidade	Telefone	Construção	Solution Development	Indústria	Logística	Financeira	Recursos Humanos	Equipamentos e Activos	Manutenção	Retail	Opport	Administração Pública	WebCentral
Motorsoft, Lda	Lisboa	213242280												
Newhotel Portugal, SA	Lisboa	218440010	•											
Pacarsoft, Lda	Chaves	276331765												
Paradoxo Lógico, Lda	Braga	253261670												

**Pontos de vista**

A opinião dos especialistas



# Liderança com valores

*Joseph O'Connor, um dos mais reconhecidos e respeitados especialistas de coaching do mundo explica a importância de uma liderança com valores e a diferença de desempenho entre equipas que têm um líder e aquelas que são comandadas por um chefe.*



**Existem rótulos muito diferentes para os líderes e distintos estilos de liderança. O que é para si um líder?**

**Joseph O'Connor:** Um líder é alguém de quem as pessoas gostam e querem seguir, e não alguém que têm de seguir. Aquele que simplesmente diz aquilo que se deve fazer é um chefe. A autoridade é necessária como uma parte da vida em sociedade e no mundo do trabalho, mas não é suficiente para transformar uma pessoa num líder. Ser líder significa ter um rumo, uma visão e aqueles que o seguem expressam confiança nele. É uma capacidade natural do ser humano para se reinventar, para se desenvolver. Isso significa inspirar os outros a juntarem-se a eles nesse caminho. A autoridade é dada, mas, a liderança necessita de ser ganha.

**De que forma a Autoridade pode desmotivar uma equipa?**

Tenha em conta a seguinte imagem de uma empresa, onde um departamento tem um chefe que diz à equipa o que deve fazer e aquilo que espera. Ele não está interessado nas pessoas, está somente preocupado com o resultado final, ou seja, fazer com que as coisas aconteçam. Não

**Joseph O'Connor** é um dos mais reconhecidos e respeitados trainers de PNL e Coaching do mundo, tendo ministrado cursos em vários pontos do globo, nomeadamente na América do Norte e Sul, Hong Kong, Singapura, (onde foi premiado com uma medalha do National Community Leadership Institute), Nova Zelândia e muitos países europeus. É membro convidado da NLP University em Santa Cruz, Califórnia, e trainer convidado da NLP Comprehensive. Trabalhou em várias empresas como trainer e consultor, tais como Hewlett Packard, British Airways e a Organização de Desenvolvimento Industrial das Nações Unidas (United Nations Industrial Development Organisation - UNIDO) em Viena, prestando serviços de consultoria em projetos de cooperação industrial a países em desenvolvimento. É ainda autor de dezassete livros traduzidos em 24 idiomas.

**“ Um chefe depende da sua posição em termos de autoridade, ao passo que um líder ganha autoridade pelo facto de ser respeitado pelas suas pessoas. ”**

ajuda as pessoas a comunicarem entre si e partilharem trabalho tendo em conta a visão da empresa. 'My way or highway' (o meu caminho ou põe-te a caminho) é a sua máxima. Ele é a autoridade, mas as pessoas neste departamento são infelizes e escondem-se no seu trabalho. Felizmente este tipo de chefe está rapidamente a ficar extinto, porque os seus métodos de trabalho não funcionam. Contudo, alguns elementos da tipologia deste dinossauro ainda podem ser encontrados em muitas empresas.

**O que é uma liderança baseada em valores?**

Esse tipo de liderança é feita por alguém que dedica interesse às suas pessoas, conhece-as individualmente e sabe, tal como respeita, aquilo que é importante para elas. As pessoas sentem que estão a contribuir para a organização e respeitam o seu gestor. Ele consegue fazer com que as coisas aconteçam não estando excessivamente centrado na sua autoridade, mas no facto das pessoas quererem fazer bem o seu trabalho. Ele inspira-as a fazer o seu melhor. Este é o gestor que é um líder. Cada gestor deveria dedicar a

sua atenção a uma liderança baseada em valores como respeito, justiça, motivação e inspiração dos outros através daquilo que é importante para eles, e não só no que é importante para o gestor.

**O conceito de líder difere muito do conceito de Chefe?**

Um chefe tem o poder, um líder tem influência! Essa é a grande diferença. Um chefe depende da sua posição em termos de autoridade, ao passo que um líder ganha autoridade pelo facto de ser respeitado pelas suas pessoas. Um chefe leva as pessoas a fazerem as coisas, e um líder leva as pessoas a quererem fazer as coisas. E porque razão elas querem fazer as coisas? Porque estão motivadas e inspiradas por aquilo que é importante para elas e isso é a liderança baseada em valores.

**De que forma é que os líderes fazem as pessoas quererem segui-los?**

Eles apelam ao que é importante. Todos os líderes têm uma visão. Uma visão sobre como poderá ser o mundo. Todos nós temos as nossas visões individuais. Mas, os líderes olham para algo mais do que a sua visão, fixam-se numa visão comum.

Eles estão a trabalhar num projeto, e esse projeto é importante para eles. E quando falamos da importância estamos a falar de valores, os quais constituem aquilo que cada um valoriza na sua vida. Sem valores, um dia de trabalho não pode começar.

**Esses valores podem então já estar incutidos nos seguidores?**

A liderança baseada em valores pode vir de qualquer lado da organização. Aquilo que temos a certeza é que se a equipa de topo não demonstrar esses valores, vai começar a perder o respeito das suas pessoas. Elas irão tornar-se cínicas e começarão a trabalhar somente pelo dinheiro que recebem no final do mês. A não ser que um gestor lidere as suas pessoas fazendo com que o seu trabalho se transforme em algo desafiante, motivador e concedendo respeito, elas desejarão mudar de emprego, levando com elas todo o conhecimento e experiência acumuladas para o concorrente do lado. Neste caminho é fácil percebermos que a liderança baseada em valores não é algo abstrato ou ideal, mas antes um tema que deve fazer parte dos interesses individuais de qualquer bom gestor. **e**

**Tubo de Ensaio****Versão 8.10 disponível brevemente**

Orientada aos clientes mais exigentes, para os quais a informação de gestão é uma peça essencial para o controlo do negócio, a versão 8.10 do ERP PRIMAVERA constitui mais um avanço tecnológico do sistema de gestão PRIMAVERA, através de um conjunto de melhorias implementadas nas principais áreas funcionais da solução.

Na área de Recursos Humanos são introduzidas diversas melhorias operacionais, assumindo especial destaque alguns mecanismos de agilização do processamento de recibos de vencimento, bem como a declaração de rendimentos. Ambos os documentos passam a contemplar a persistência dos mapas emitidos na base de dados. São ainda de assinalar as melhorias no processo de pagamentos, que foi totalmente renovado de forma a garantir maior flexibilidade. Entre outras melhorias, a partir desta versão será possível configurar múltiplas contas bancárias por funcionário e independente.


Com o objetivo de proporcionar um maior controlo financeiro das operações, na área de Contabilidade foi introduzido um novo objeto analítico que permite a contabilização de projetos. Esta área sai reforçada com a implementação de novos processos de controlo de gestão, nomeadamente o processo liquidação de custos. Esta versão

**A nova versão do atual ERP PRIMAVERA vai ser lançada em breve, contemplando novas funcionalidades e melhorias nas áreas de Recursos Humanos, Contabilidade, Logística e Tesouraria.**

é dotada ainda de um novo editor para transferências de custos. A grande maioria das explorações foi também revista de forma a proporcionar novas potencialidades de consulta da informação existente no ERP.

Na área da Logística os mecanismos de integração com a Contabilidade foram reforçados com novas funcionalidades e extensibilidade acrescida. Do ponto de vista funcional, são principais novidades a possibilidade de anular documentos de compras e vendas, bem como estornar documentos do lado da Tesouraria. Muitas das explorações foram também remodeladas de forma a proporcionar um acesso mais facilitado à informação.

A nova versão contempla ainda novidades na solução Manufacturing, assim como novos instrumentos para agilizar a gestão da Tesouraria, através do lançamento do módulo de Factoring.

As novas funcionalidades e melhorias brevemente disponíveis no âmbito da versão 8.10 do ERP PRIMAVERA serão, como habitualmente, endereçadas em primeira mão e sem qualquer custo adicional aos clientes PRIMAVERA com Continuity Service Agreement. 

# Como está a saúde da sua rede?



Subscreva esta oferta em:  
[www.redeprotegida.com](http://www.redeprotegida.com)

Antecipe problemas na sua rede, antes que a sua empresa pare.

Maximize o potencial da sua rede e da sua empresa trabalhando num ambiente sem falhas de servidores ou postos de trabalho.

Experimente o nosso serviço de monitorização de servidores e redes durante três meses.

Em caso de potenciais anomalias, os nossos especialistas entrarão em contacto consigo com detalhes e sugestões de resolução.

**Oferta totalmente gratuita e sem compromissos.**



**Sinergias****Aquários  
para o  
Mercado  
Global**


*Empresa portuguesa especializada em artigos para animais domésticos, Aquatlantis, exporta 95% da sua produção, afirmando-se como exemplo de sucesso dos produtos made in Portugal.*

Qualidade e Inovação são as palavras-chave para o sucesso da Aquatlantis- Produtos para Animais Domésticos S.A., criada em 1996, na localidade de Lordelo, no concelho de Guimarães. Com uma gama de produtos diversificada que se diferencia pelo seu design arrojado, os produtos da marca são atualmente comercializados quase exclusivamente no mercado externo, em países como Alemanha, Bélgica, Espanha, França, Holanda, Itália, Roménia, Rússia e Suíça. O peso das exportações desta PME líder corresponde já a 95% do volume global de negócios da empresa, que em 2011 ultrapassava os 10 milhões de euros.

A visão estratégica, a aposta na mais avançada tecnologia, e uma equipa altamente qualificada de 140 colaboradores permitiram a esta empresa crescer de forma sustentada nos últimos anos, através da aposta contínua em mercados estratégicos, nos quais os produtos da marca são

uma referência no segmento dos produtos para animais domésticos. A estratégia de crescimento tem passado pela diversificação da oferta, apresentando um portfólio global de aquários com design original, em diversos formatos, tamanhos e diferentes litros de capacidade, bem como uma atraente gama de cores que combinam com o ambiente familiar ou empresarial. A empresa fabrica ainda terrários, filtros para água doce e salgada, bombas, aquecedores, recargas e outros acessórios, sistemas de iluminação T5, T8 e LED, móveis para aquários e terrários, bem como a fabricação e instalação de elementos para lojas de animais. Através da sua marca específica de apoio à instalação de lojas de animais, a Shopfittings, a empresa conquistou uma elevada notoriedade nesta área de negócio nos diversos mercados onde está presente, o que lhe permitiu registar um crescimento acentuado do seu volume de negócios.

Através da empresa do grupo Tecatlantis, vocacionada para a área técnica do mundo da aquariofilia, a marca tem várias patentes registadas, como por exemplo os filtros Biobox para água doce e salgada, que em conjunto com as recargas EasyBox, as bombas EasyFlux, e os aquecedores EasyKlim, ajudam a manter a água límpida e livre de impurezas, proporcionando um espaço de qualidade para o habitat de todos os animais.

Face ao seu percurso de sucesso no mercado externo, esta PME Líder 2012 é um exemplo da qualidade dos produtos made in Portugal. 

**A Aquatlantis utiliza as soluções PRIMAVERA na sua gestão desde 2006.**

**Qp**  
Qpoint

Rumo à  
excelência  
empresarial

A aposta na qualidade e na melhoria contínua da performance dos processos organizacionais deve ser encarada como uma prioridade para as organizações que procuram a excelência.

A solução **PRIMAVERA Qpoint** é a resposta da PRIMAVERA à crescente necessidade das organizações mais exigentes na melhoria da qualidade e gestão dos seus processos.

# Liberte o seu negócio com a Cloud

Reduza os custos da sua infraestrutura tecnológica.

Pague apenas o que utiliza, sem investimento inicial.

Aceda à sua empresa em qualquer lugar.

**Viva o negócio!**

**Freedom to succeed** in the Cloud  
[www.primaverabss.com/cloud](http://www.primaverabss.com/cloud)

 **Primavera**  
BUSINESS SOFTWARE SOLUTIONS